



Телескопический погрузчик

SCORPION

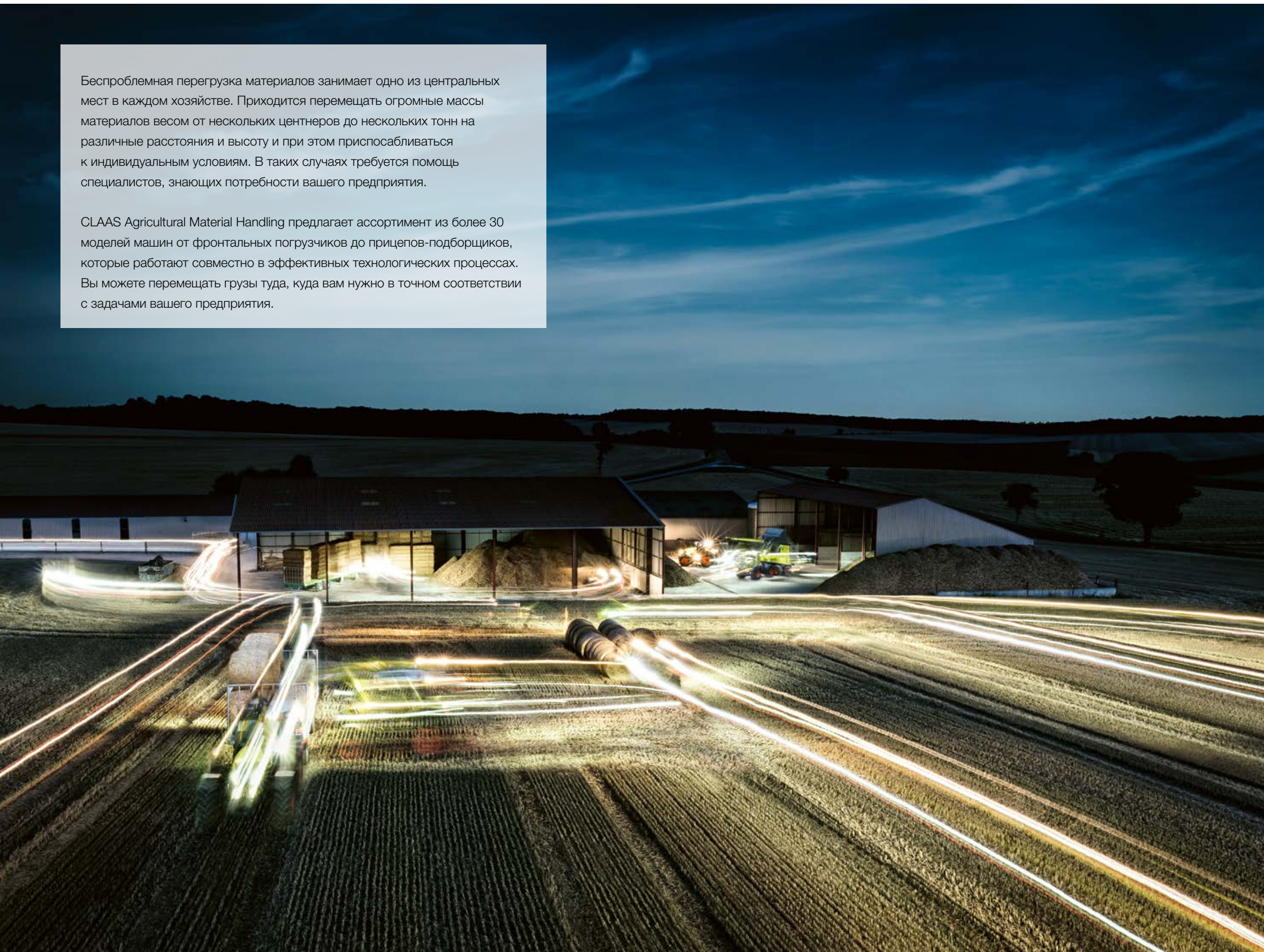
1033 741 736 732 635



Сдвигает горы. CLAAS Agricultural Material Handling.

Беспроблемная перегрузка материалов занимает одно из центральных мест в каждом хозяйстве. Приходится перемещать огромные массы материалов весом от нескольких центнеров до нескольких тонн на различные расстояния и высоту и при этом приспосабливаться к индивидуальным условиям. В таких случаях требуется помощь специалистов, знающих потребности вашего предприятия.

CLAAS Agricultural Material Handling предлагает ассортимент из более 30 моделей машин от фронтальных погрузчиков до прицепов-подборщиков, которые работают совместно в эффективных технологических процессах. Вы можете перемещать грузы туда, куда вам нужно в точном соответствии с задачами вашего предприятия.



Телескопический погрузчик SCORPION



Фронтальные погрузчики



Прицеп-подборщик CARGOS



Новый SCORPION.

Успех в бизнесе – это вопрос профессионализма. Новый SCORPION с мощным бесступенчатым приводом, маневренностью и множеством автоматических функций вносит свой вклад в безопасные, комфортные и, прежде всего, быстрые погрузочные работы. Используйте наш более чем 20-летний опыт в области производства телескопических погрузчиков и повысьте производительность своего предприятия.



CLAAS Agricultural Material Handling	2
Новый SCORPION	4
Техника в деталях	6
Варианты комплектации	8
CLAAS POWER SYSTEMS	10
Двигатель	12
Система охлаждения	14
Привод ходовой части	16
Ходовая часть	20
Погрузочное устройство	22
Держатель орудий и телескопическая стрела	24
SMART LOADING	26
Рабочая гидравлика	28
Кабина и комфорт	30
Дизайн	32
Индикаторные приборы и элементы управления	34
Комплектация кабины	36
Системы камер и защиты, система освещения	38
Техническое обслуживание	40
Электроника	42
CLAAS Service & Parts	44
Диаграмма грузоподъемности	46
Аргументы	50
Технические характеристики	51

Познакомьтесь поближе с новым SCORPION.

scorpion.claas.com



MACHINE OF THE YEAR 2018



- 1 Высота подъема от 6,13 до 9,75 м, грузоподъемность от 3,2 до 4,1 т
- 2 Двигатели Deutz мощностью до 100 кВт / 136 л. с., Stage IIIA (Tier 3)
- 3 Бесступенчатая гидрообъемная трансмиссия VARIPOWER с усовершенствованной функцией SMART ROADING
- 4 DYNAMIC COOLING: реверсируемое электронное регулирование частоты вращения вентилятора системы охлаждения двигателя
- 5 Гидросистема Load Sensing с подачей до 160 л/мин
- 6 Третий и четвертый дополнительные контуры, дренажная и безнапорная возвратная линии
- 7 Внешний сброс давления третьего контура управления на телескопической стреле
- 8 Боковая направляющая телескопической стрелы доступна для всех моделей
- 9 Системы помощи механизатору SMART LOADING
- 10 Два варианта оснащения
- 11 Продуманный стояночный тормоз с автоматическими функциями
- 12 Ручной «крабовый» ход в качестве четвертого режима управления

Выпускается в двух версиях и идеально согласуется с задачами вашего предприятия.



Базовый класс с гидростатом.

Предприятиям с большим объемом простых повторяющихся погрузочных работ не требуется большого количества рабочих орудий. Бюджетные модели базового класса располагают бесступенчатым гидрообъемным приводом, позволяющим выполнять точные работы при любой скорости.

Комфортный класс с VARIPOWER.

Для предприятий с высокими требованиями к перегрузке материалов лучше всего подойдет SCORPION комфортного класса. Коробка передач VARIPOWER с тремя режимами движения и увеличенная на 50% мощность гидравлической системы задают новые масштабы производительности. Ориентированные на практическую работу комплекты оснащения облегчают повседневную работу.

SCORPION с гидростатом. Базовый класс.	
SCORPION 1033–635.	
Гидростат. Макс. 30 км/ч.	
Редуктор	Гидрообъемная трансмиссия с одним диапазоном движения, макс. скорость 30 км/ч
Производительность гидросистемы	Производительность гидросистемы: 106 л/мин. шестеренный насос с блоком дроссельного управления
Управление	Рычаг управления с базовыми функциями
Изменение режима управления	Ручной
Ручное управление подачей топлива, устройство для движения с малой скоростью	Ручной
Дисплей	Матричный дисплей 3,5" (черно-белый)

SCORPION VARIPOWER. Комфортный класс.	
SCORPION 1033–635.	
VARIPOWER. Макс. 40 км/ч.	
Редуктор	Коробка передач VARIPOWER с тремя диапазонами движения, макс. скорость 40 км/ч
Производительность гидросистемы	160 л/мин, насос LS, клапаны LS
Управление	Джойстик SCORPION
Изменение режима управления	Электронное
Ручное управление подачей топлива, устройство для движения с малой скоростью	Электронное
Дисплей	TFT-дисплей 3,5" (цветной) или комбинированный дисплей 7"

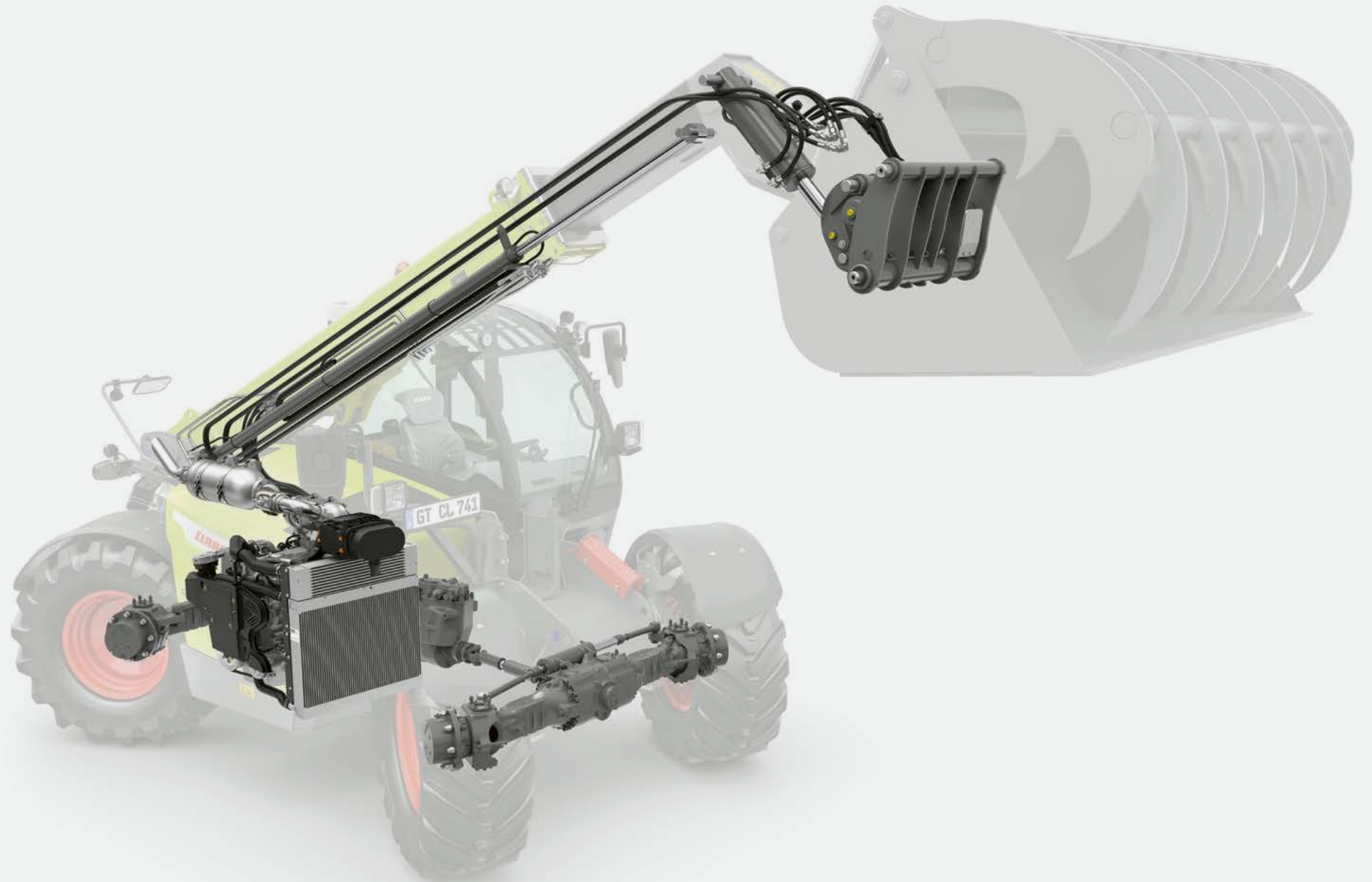
Экономичное движение. CLAAS POWER SYSTEMS (CPS).

Оптимальный привод для наилучших результатов.

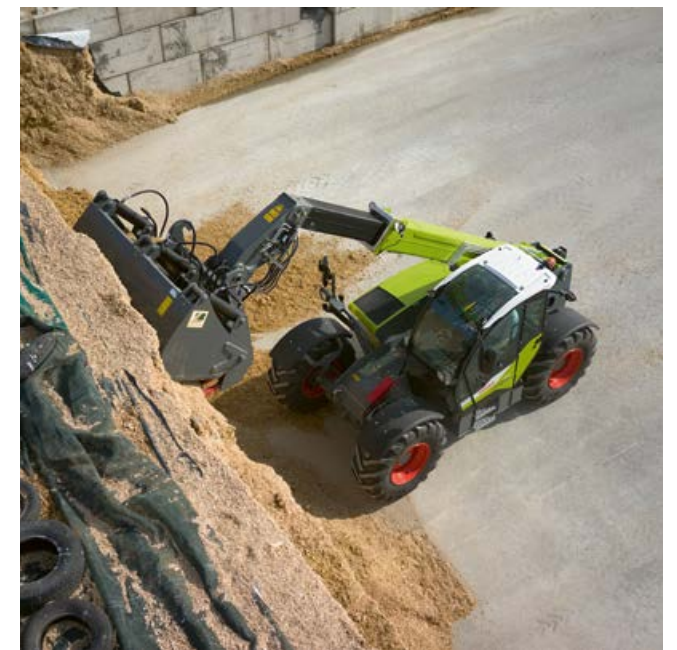
Разработка машин CLAAS заключается в постоянном стремлении к увеличению КПД, повышению надежности и экономической эффективности.

Под названием CLAAS POWER SYSTEMS (CPS) фирма CLAAS обобщила наилучшие компоненты в рамках единой системы. Эта система обеспечивает максимальную мощность по потребности, идеально согласована с работой компонентов между собой и оснащена технологиями, которые быстро окупаются.

Идеальное взаимодействие отдельных элементов комплексной технологии привода находилось в центре внимания при разработке нового телескопического погрузчика CLAAS. Чтобы вы могли рассчитывать на максимальную мощность, высокую надежность в работе и длительный срок службы.



Работает эффективно и всегда остается чистым.



Достаточный запас топлива для долгих рабочих дней.

Большой топливный бак объемом 150 л с удобным доступом надежно защищен под кабиной с левой стороны машины. Массивная защита днища из стали гарантирует максимальную безопасность в повседневной работе.

- Большая емкость бака обеспечивает продолжительную работу без дозаправки
- Минимизация риска повреждения даже в неблагоприятных условиях эксплуатации

Высококачественные двигатели.

4-цилиндровые высокопроизводительные двигатели Deutz с 4 клапанами и турбокомпрессором обеспечивают мощность 100 кВт (136 л. с.). Этот вариант двигателя всегда имеет достаточный запас мощности даже во время тяжелых операций толкания и перевалки. Интеллектуальные системы впрыска Common-Rail снижают расход топлива.

- Высокая эффективность благодаря CPS
- Оптимальное соотношение расхода топлива и мощности
- Продуманное управление двигателем
- Максимальный крутящий момент при 500 Нм



Очистка воздуха в стандартной комплектации.

В SCORPION забор воздуха осуществляется через сетчатые фильтры, расположенные в чистой, без пыли области машины. Это снижает загрязнение сердцевины радиатора до минимума. Грубые частицы пыли и грязи даже не попадают в схему вентиляции.

- Прямая подача на воздушный фильтр
- Беспроблемное использование даже в условиях высокой запыленности
- Небольшие затраты на ТО

По желанию – еще чище.

Если вы работаете, главным образом, в сильно загрязненных условиях, рекомендуется установить вакуумный предварительный сепаратор. Он интегрируется в моторный отсек и заранее очищает всасываемый воздух от частиц грубой пыли и грязи. Это значительно расширяет интервалы технического обслуживания воздушного фильтра.



DYNAMIC COOLING экономит энергию и топливо.



Реверсивный вентилятор очищает большие поверхности воздухозаборника от соломы и частиц грязи.



Даже при работе в условиях чрезвычайно высокой запыленности снижения охлаждающей способности не происходит.

Продуманная система подачи воздуха.

Холодный воздух всасывается через большие поверхности всасывания в передней чистой области машины и проходит через моторный отсек. Отработанное тепло двигателя выходит из моторного отсека на заднем конце через выпускные щели. Эта продуманная подача воздуха предотвращает всасывания отработанного воздуха.

На дороге или при частичной нагрузке нередко достаточно сниженной частоты вращения вентилятора. DYNAMIC COOLING распознает потребности всех охладителей и с помощью электронного контроллера настраивает требуемую частоту вращения с помощью термодатчиков.



Автоматическая очистка.

Реверсивный вентилятор автоматически удаляет грязь и частицы пыли с поверхностей воздухозаборника. Через равные промежутки времени направление вращения вентилятора изменяется. Интервал времени задан и может быть изменен сервисной службой CLAAS, если это необходимо. Ручное реверсирование возможно в любое время с помощью кнопки.

- Простая очистка сетки
- Продолжительное время работы
- Стабильная мощность

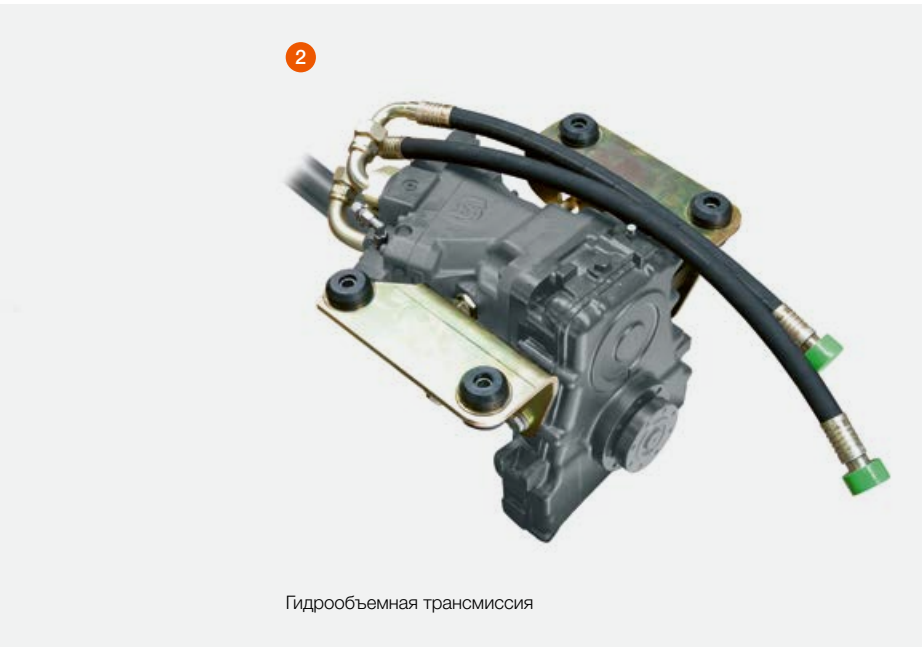


Минимальное загрязнение радиатора благодаря реверсивному вентилятору.

Радует комфортом при движении, впечатляет тяговым усилием.



Коробка передач VARIPOWER



Гидрообъемная трансмиссия



Мощные и бесступенчатые: приводы.

В SCORPION имеется два варианта гидрообъемного привода ходовой части. Оба они управляются электронным способом и впечатляют своими превосходными характеристиками движения. Точное движение и идеальное дозирование тягового усилия возможны в каждом диапазоне движения.

- 1 Гидростат VARIPOWER с большим углом между валами (45°)
- 2 Гидростат с максимальным углом поворота 32°

Комфортные: VARIPOWER (1).

Гидростат с большим углом между валами и максимальным углом поворота 45° (гидростат с большим углом) позволяет погрузчику SCORPION бесступенчато увеличивать скорость до 40 км/ч. Скорость и тяговое усилие непрерывно согласуются между собой. Поэтому при высокой производительности расход топлива остается низким.

- Высокая маневренность
- Высокое тяговое усилие
- Высокая эффективность использования топлива благодаря SMART ROADING

Надежность: гидрообъемная трансмиссия (2).

Управляя SCORPION базового класса с гидрообъемной трансмиссией, вы можете положиться на проверенный десятилетиями эксплуатации, постоянно совершенствуемый привод ходовой части с максимальным углом наклона 32°. Он перемещает машину комфортно, плавно и экономично в диапазоне скоростей от 0 до 30 км/ч.

Мозг: SMART ROADING.

SMART ROADING регулирует частоту вращения двигателя в зависимости от требуемой мощности. Механизатор лишь задает скорость с помощью педали акселератора. Частота вращения автоматически увеличивается или уменьшается в зависимости от нагрузки на дизельный двигатель. Благодаря этому снижается не только уровень шума при максимальной скорости, но и расход топлива при транспортировке и перевалке на предприятии.

- A Изменение направления движения
- B Понижение диапазона движения
- C Повышение диапазона движения

Центральное устройство управления: джойстик.

Будь то погрузка или транспортировка — VARIPOWER имеет оптимальный режим движения для каждого вида работ. Точное изменение скорости по ступеням и диапазона движения осуществляется с помощью джойстика.

SCORPION	1033	741	736	732	635
VARIPOWER, 40 км/ч ¹	●	●	●	●	●
VARIPOWER, 30 км/ч	○	○	○	○	○
Гидростат, 30 км/ч ²	●	●	●	●	●
Варианты: 20 км/ч ³	○	○	○	○	○

● Серийная комплектация ○ Опция – Отсутствует

¹ Для всех моделей SCORPION с оборудованием VARIPOWER (комфортного класса)

² Для всех моделей SCORPION базового класса

³ Все модели независимо от трансмиссии выпускаются в версии 20 км/ч («Самоходные рабочие машины»)

Диапазоны движения VARIPOWER ¹	Скорость
Улитка	км/ч 0–15
Черепаша	км/ч 0–30 ²
Заяц	км/ч 0–30 / 0–40

¹ Все модели базового класса имеют только один режим движения (0–30 км/ч).

² При максимальной скорости 30 км/ч в комбинации с VARIPOWER диапазон скорости «Черепаша» составляет 0–22 км/ч.

Безопасная работа независимо от скорости движения.



Педаля тормоза с функцией замедленного движения снижает расход топлива и износ тормозов.

Два режима торможения.

Легким нажатием на педаль тормоза с функцией замедленного движения можно плавно снизить скорость движения. Частота вращения двигателя при этом остается прежней. При полном нажатии на педаль привод ходовой части автоматически устанавливается в нулевое положение и активируется рабочий тормоз. Это позволяет осуществлять точное дозированное движение при любой частоте вращения двигателя.



Медленное движение без проблем.

Для выполнения работ, требующих большого расхода масла при низкой скорости движения, например уборке или разбрасывания подстилки, устройство для движения с малой скоростью SCORPION VARIPOWER является идеальным решением. Скорость хода можно регулировать с помощью электронного ручного управления подачей топлива, а производительность гидросистемы – с помощью педали акселератора. Использование устройства для движения с малой скоростью возможно в диапазонах движения «Улитка» и «Черепаша».

В моделях SCORPION базового класса с гидростатом положение педали акселератора фиксируется с помощью механического рычага и троса Боудена. Частота вращения двигателя задается с помощью электронного ручного управления подачей топлива.

- 1 Электронное устройство для движения с малой скоростью
- 2 Электронное ручное управление подачей топлива

Ручное управление подачей топлива.

Рукой вы регулируете скорость движения, а ногой — расход масла. Электронное ручное управление подачей топлива в сочетании с устройством для движения с малой скоростью обеспечивают постоянную высокую мощность рабочей гидравлики.



Транспортировка без риска.

SCORPION может оснащаться на выбор двухпроводным пневматическим тормозным приводом или гидравлическим тормозом. Они позволяют надежно затормаживать даже тяжелые прицепы, например при транспортировке соломы.

Надежная остановка с помощью автоматики.

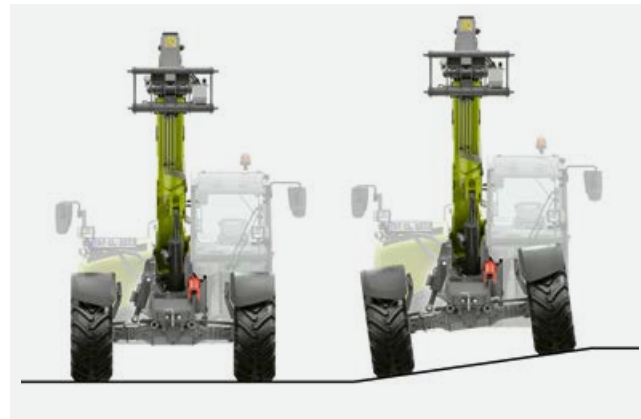
Когда механизатор покидает сиденье, выключает двигатель или снижает скорость движения до 0 км/ч, SCORPION автоматически активирует электрогидравлический стояночный тормоз. Тормоз отключается при нажатии на педаль акселератора или выборе направления движения. Тормоз можно активировать вручную с помощью тумблера.



Стояночный тормоз можно активировать вручную с помощью тумблера.

Устойчивость во всех положениях.

Прочные оси и самоблокировка дифференциала 45% обеспечивают максимальную безопасность при работах в сложных условиях. В передней части SCORPION находится управляемый ведущий мост с планетарным механизмом с максимальным углом поворота управляемых колес 35°, который обеспечивает великолепную маневренность. В задней части установлен шарнирный задний мост с углом качания 11° в каждую сторону.



Выравнивание уровня при работе с тяжелыми грузами.

В моделях SCORPION 1033 и 1033 VARIPOWER возможна гидравлическая корректировка уровня между рамой и передней осью в диапазоне +/-8°. Эта функция активируется с помощью тумблера в кабине. Встроенный уровень находится непосредственно в поле зрения механизатора в кабине. Это позволяет добиться максимальной устойчивости на неровной поверхности и обеспечивает точность работ даже при большой высоте подъема.



Повышенная безопасность на местности благодаря гидравлической корректировке уровня

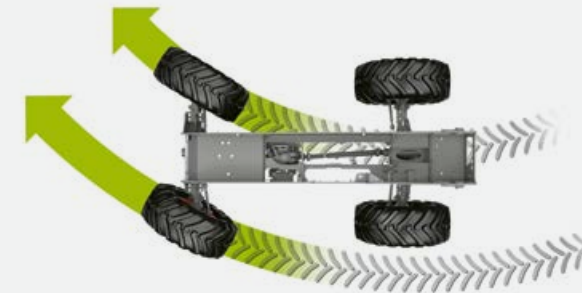
Режимы движения для всех видов работ.

Четыре режима движения обеспечивают не имеющую себе равных маневренность даже в ограниченном пространстве. Новая функция ручного «крабового хода» за счет управления передней осью делает машину еще более маневренной.

- 1 Управление передними колесами
- 2 Управление всеми колесами
- 3 «Крабовый» ход
- 4 **НОВИНКА:** регулируемый вручную «крабовый» ход



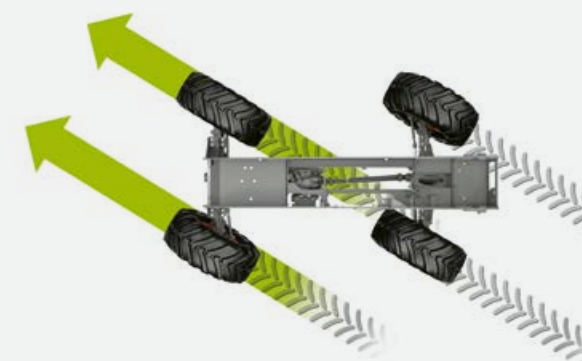
1 Управление передними колесами



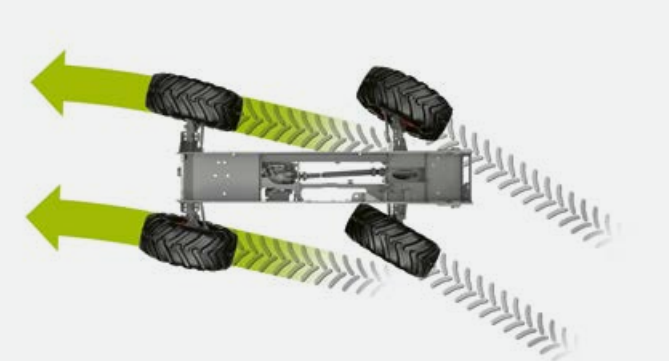
2 Управление всеми колесами



3 «Крабовый» ход



4 Ручной «крабовый» ход



Смена типа рулевого управления во время движения.

В моделях SCORPION комфортного класса возможна быстрая смена типа рулевого управления даже во время движения. Электроника синхронизирует оси. Поворотной-нажимной переключатель для выбора типа рулевого управления удобно расположен с правой стороны приборной панели. Для ручного управления в режиме «крабового хода» необходимо сначала установить заднюю ось в требуемое положение, а затем переключиться на управление передней осью. Выбранный тип управления всегда отображается на дисплее в поле зрения механизатора.

В моделях базового класса тип рулевого управления выбирается с помощью рычага, который удобно расположен под рукой механизатора. Синхронизация осей осуществляется с помощью светодиодов.



Поворотной-нажимной переключатель (А) для выбора типа рулевого управления в моделях SCORPION VARIPOWER.



Рычаг управления (В) для изменения типа рулевого управления в моделях базового класса.

Поднимает высоко.
Погрузочное устройство.

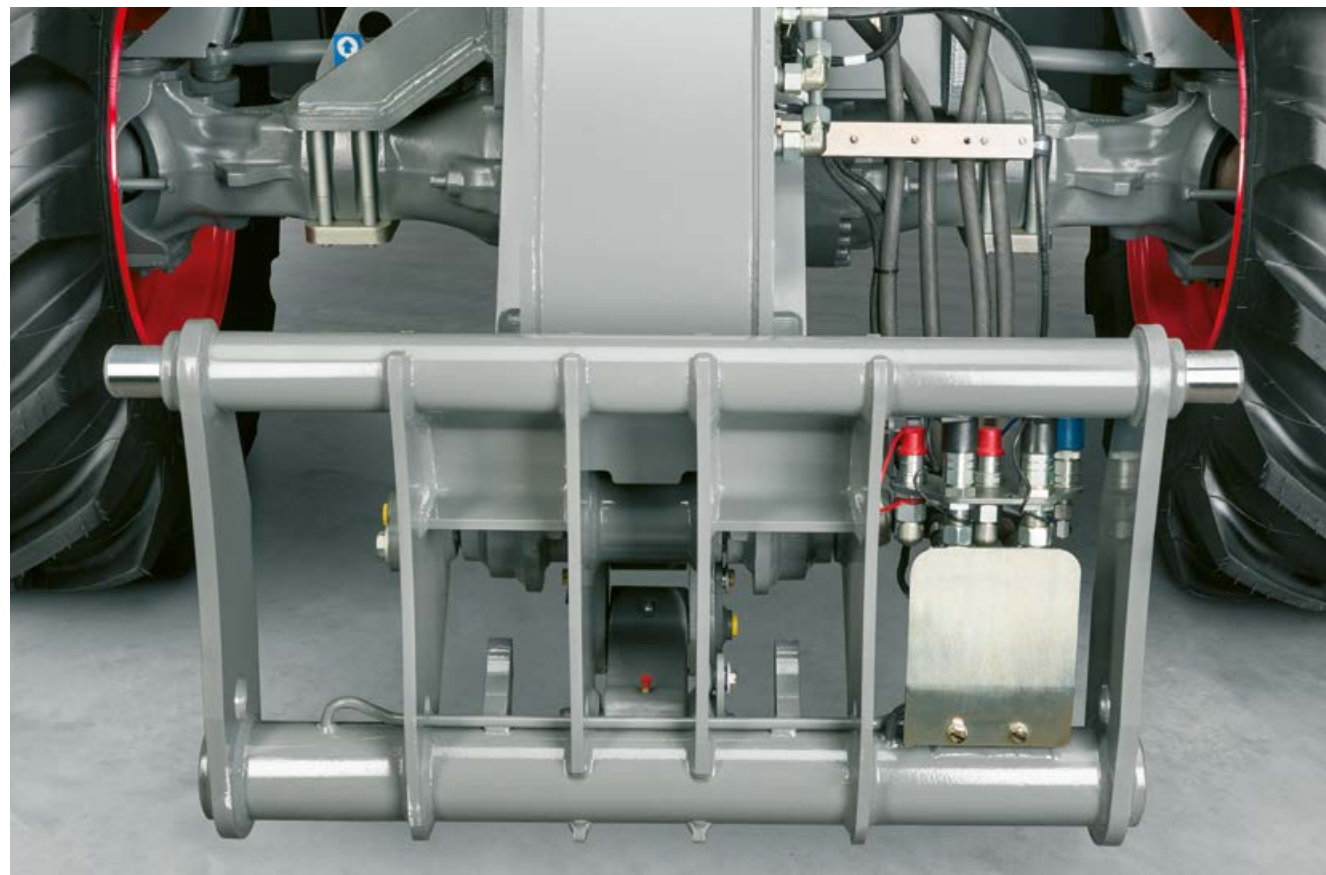
Погрузочное устройство

Сильный помощник в вашем хозяйстве.

В SCORPION механизатор может положиться на рабочую гидравлическую систему, которая развивает огромные усилия, и на прочную телескопическую стрелу, которая по желанию может оснащаться боковыми направляющими и впечатляет своей высокой жесткостью к кручению и грузоподъемностью. Их дополняют интеллектуальные автоматические функции, такие как возврат ковша и регулировка частоты вращения, которые повышают производительность, снижая нагрузку на механизатора.



Восхищает деталями, которые поднимают настроение механизаторам.

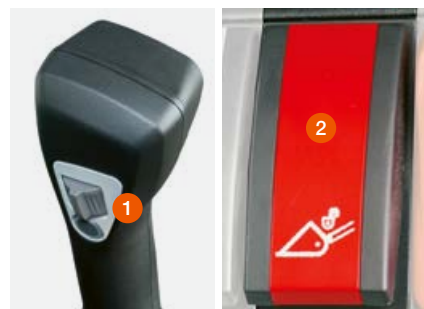


Предназначен для тяжелых работ.

Прочный держатель рабочих орудий, который хорошо виден из кабины SCORPION, подходит для всех условий эксплуатации. Его прочные стопорные пальцы (50 мм) гарантируют надежное, с низкой степенью износа механическое или гидравлическое (на выбор) соединение со всеми навесными орудиями. Гидравлические соединения легко доступны и защищены.

Угол опрокидывания 150 градусов.

Большой угол поворота держателя рабочих орудий 150° идеально подходит для перевалки насыпных грузов, в особенности клейких материалов. Модели SCORPION 1033 и 1033 VARIPOWER оптимизированы для штабелирования на большой высоте, поэтому имеют несколько меньший угол поворота 126°.



Быстрая и надежная смена навесных орудий с помощью кулисного переключателя (1) и тумблера (2).



Большой угол поворота 150° ...



... для облегчения выгрузки насыпных грузов.



Боковая направляющая телескопической стрелы доступна для всех моделей.

Вылет до 9,75 м.

Телескопическая стрела с высокой жесткостью при кручении обеспечивает бесперебойную работу даже в пограничных ситуациях. Даже при максимальном вылете ее грузоподъемность остается впечатляющей. Щетка на стреле предотвращает накопление грязи при вытягивании телескопической стрелы. Боковая направляющая телескопической стрелы доступна для всех моделей SCORPION.

Раскачивание невозможно.

Во время вождения система гашения колебаний телескопической стрелы препятствует раскачиванию машины. Ее можно активировать на всех скоростях с помощью тумблера. В автоматическом режиме она отключается при скорости ниже 7 км/ч, для обеспечения точности работ даже при тяжелых нагрузках.

SCORPION	Высота подъема (м)	Грузоподъемность (т)
1033	9,75	3,3
741	6,93	4,1
736	6,93	3,6
732	6,93	3,2
635	6,13	3,5

Загрузка под постоянным контролем.

Индикатор нагрузки соответствует требованиям EN 15000 и хорошо виден на стойке А. Однозначные символы в любой момент дают механизатору уверенность в том, в каком диапазоне он перемещает машину: зеленый цвет – все в норме, зелено-оранжевый – близок предел устойчивости, зелено-оранжево-красный – существует угроза опрокидывания.



Отображение нагрузки с однозначными символами светофора: если предел стабильности превышен, все диоды загораются и раздается звуковой сигнал.



Уровень 0 (заблокирован)

Машина не допускает нагрузок более 100%. Когда достигается 100%, возможны только движения, снижающие нагрузку.



Уровень 1 (заблокирован)

Машина допускает нагрузку, превышающую 100% при определенных условиях эксплуатации. Не активируется при углах подъема более 50°.



Уровень 2 (режим нажатия)

Нагрузки выше 100% могут быть временно допущены в исключительных ситуациях. Уровень 2 доступен только в течение 60 секунд.



Больше комфорта.

SMART LOADING объединяет интеллектуальные системы оптимизации машины для колесных и телескопических погрузчиков в уникальную систему помощи, которая обеспечивает механизаторам максимальный комфорт в повседневной работе.

Идеально взаимодействующие друг с другом регулируемые функции оптимизируют весь цикл погрузки, повышают производительность и эффективность рабочих процессов. Нагрузка на механизаторов значительно снижается, обеспечивается бережное обращение с машиной и материалами.



Меньше нагрузка.

Автоматический возврат ковша идеально подходит для погрузочных работ, которые требуют многократной установки ковша в определенное положение вблизи земли. Для снижения нагрузки на механизатора можно сохранить угол наклона, который затем удобно вызывается нажатием кнопки на джойстике.

- Высокая функциональная надежность для продолжительной работы без утомления
- Индивидуальная оптимизация в зависимости от типа ковша и перемещаемого материала
- Бережное воздействие на ковш и машину



Автоматический возврат ковша для более быстрого выполнения работ вблизи земли.

Удобство взвешивания.

Модели комфортного класса могут быть оснащены динамической системой взвешивания. Материал в ковше точно взвешивается во время подъема. На 5-дюймовом сенсорном экране в кабине отображается общий вес каждого ковша или информация о весе, которого не хватает до достижения заданного веса.

Система взвешивания позволяет точно загружать транспортные средства.



Берет на себя нагрузки,
чтобы облегчить работу вам.



Будь то подъем тяжелых грузов или быстрая погрузка, мощная рабочая гидравлика SCORPION с управлением с помощью джойстика – в VARIPOWER с электрогидравлическим управлением – обеспечит максимальную производительность.

Благодаря пропорциональным клапанам — в VARIPOWER независимым от нагрузки — все гидравлические функции погрузочного устройства можно точно регулировать.

Рабочая гидравлика комфортного класса SCORPION VARIPOWER.

SCORPION		1033	741	736	732	635
Конструкция		Регулируемый насос Load-Sensing с наклонным диском				
Клапаны		Клапаны LUDV				
Макс. производительность	л/мин	160	160	160	160	160
Макс. рабочее давление	бар	270	270	270	240	240

Рабочая гидравлика SCORPION базового класса.

SCORPION		1033	741	736	732	635
Конструкция		Шестеренный насос				
Клапаны		Блок дроссельного управления				
Макс. производительность	л/мин	106	106	106	106	106
Макс. рабочее давление	бар	270	270	270	240	240

Мощная впереди.

Для навесных орудий с контуром управления двойного действия, например подметально-уборочной машины или захватного ковша, в SCORPION предусмотрены дополнительные контуры гидравлического управления производительностью до 160 л/мин. Возможно защищенное крепление двух гидравлических соединений двойного действия непосредственно на держатель навесных орудий. Возможен монтаж дренажной линии и безнапорной возвратной линии.

- Удобное независимое управление с помощью джойстика
- Плавное регулирование расхода
- Непрерывная работа активируется с помощью тумблера

Универсальная сзади.

Модели SCORPION базового класса также можно оснастить соединением двойного действия сзади, которое можно использовать как соединение простого действия и установить в режим непрерывной работы с помощью тумблера. Для моделей SCORPION VARIPOWER комфортного класса доступны четыре различных пакета задней гидравлики:

- Соединение простого действия для опрокидывающегося кузова
- Соединение простого действия и сцепка
- Соединения простого и двойного действия
- Соединения простого и двойного действия, а также сцепка



Безнапорная смена.

Быстрая и удобная замена навесного орудия без излишней потери масла требует, чтобы на муфтах не было давления. Нажатием кнопки можно сбросить давление в соединениях третьего контура управления при работающем двигателе. С помощью тумблера в кабине, либо с помощью кнопки на телескопической стреле.

Штабелирование без риска.

При погрузке на большой высоте или для защиты в ситуациях, когда цилиндр наклона ни в коем случае не должен работать, просто активируйте блокировку цилиндра из кабины. Таким образом, держатель навесного орудия постоянно остается в горизонтальном положении.

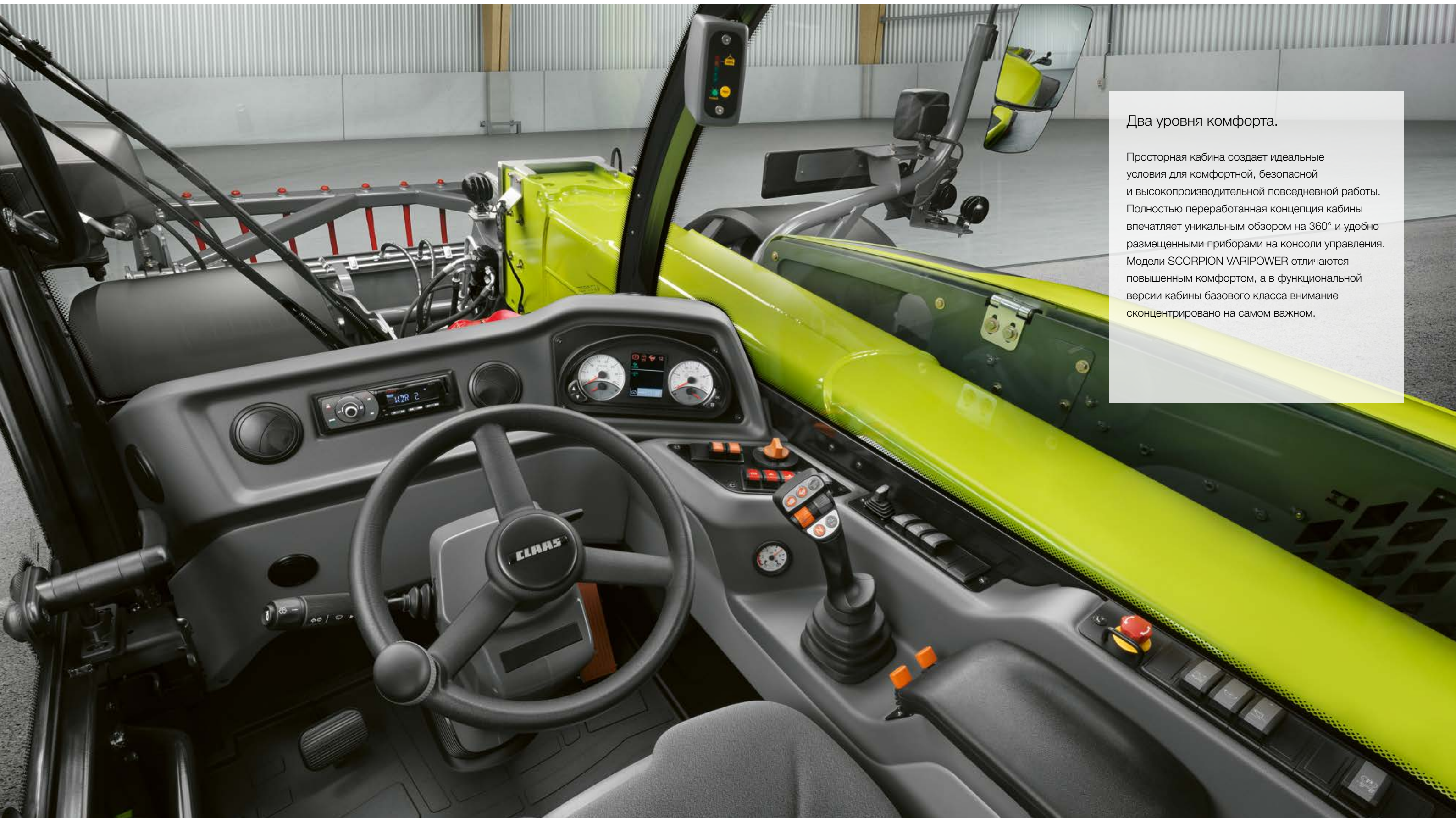
Гидравлические соединения надежно размещены на держателе навесного орудия.



- 1 Передний контур управления
- 2 Сброс давления



Доставляет радость.
Новое рабочее место.



Два уровня комфорта.

Просторная кабина создает идеальные условия для комфортной, безопасной и высокопроизводительной повседневной работы. Полностью переработанная концепция кабины впечатляет уникальным обзором на 360° и удобно размещенными приборами на консоли управления. Модели SCORPION VARIPOWER отличаются повышенным комфортом, а в функциональной версии кабины базового класса внимание сконцентрировано на самом важном.

Впечатлит механизатора абсолютно новым дизайном.

Простор.

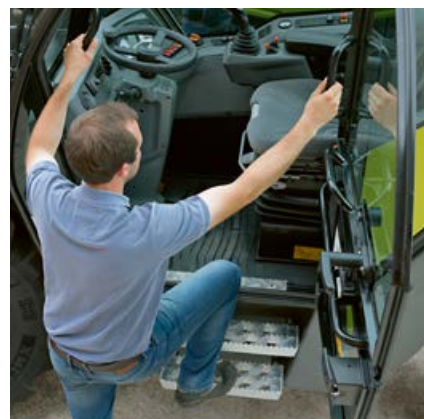
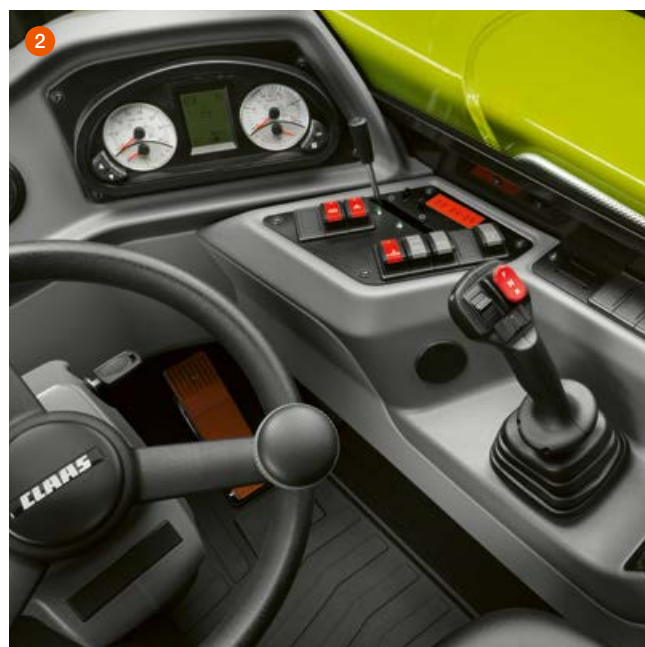
Для этого модельного ряда SCORPION была разработана новая концепция кабины, которая с самого входа впечатляет индивидуально регулируемыми ступенями и комфортным оснащением салона с идеально согласованной эргономикой.

- Просторная кабина
- Адаптирована ко всем потребностям механизатора
- Максимальный комфорт при выполнении любых работ

Идеальный обзор.

Главная цель при разработке кабины заключалась в том, чтобы обеспечить механизатору отличную видимость на 360°, максимальный комфорт и удобство хранения. Для этого рама части машины была максимально уменьшена, а телескопическая стрела интегрирована в шасси в максимально низкой точке.

Эта форма конструкции и обширное остекление с глубоким лобовым стеклом гарантируют механизатору неограниченный обзор со всех сторон во время работы, постоянный контроль рабочих орудий и пространства за машиной.



Удобный доступ к сиденью механизатора и индивидуальная настройка рабочего положения.

- 1 Комфортный класс SCORPION 1033-635
- 2 Базовый класс SCORPION 1033-635



Свежий воздух.

Верхнюю дверь SCORPION можно откинуть и с помощью ручки зафиксировать в частично открытом положении. Чтобы закрыть дверь не нужно выходить из кабины. Заднее окно также можно откинуть назад. Оба отверстия в кабине обеспечивают необходимый приток свежего воздуха, особенно в жаркие рабочие дни. Верхнюю часть входной двери можно откинуть назад и зафиксировать. Это еще больше увеличивает обзор в сложных условиях движения. Быстрая разблокировка фиксатора возможна снаружи или с сиденья водителя.





Интуитивно понятное управление.

Независимо от того, управляете ли погрузчиком SCORPION с помощью джойстика с эргономичной формой (А, комфортный класс) или с помощью надежного и удобно лежащего в правой руке рычага управления (В, базовый класс), в обоих случаях вы надежно контролируете машину в любых ситуациях. Оба варианта интуитивны и обеспечивают удобное управление.

В моделях с джойстиком электронное предварительное управление обеспечивает чувствительный пропорциональный контроль всех функций и выдающуюся точность во всех операциях по погрузке и перевалке. В базовом классе основные функции также активируются с помощью рычага и управляются пропорционально.



Цветное обозначение групп элементов управления обеспечивает максимальный комфорт и безопасность.



Информативная индикация.

Цветной экран комбинированного дисплея служит центральным источником информации для эксплуатации машины. Расположенный в поле зрения механизатора, он очень легко читается при любом освещении.

С первого взгляда механизатор узнает о наиболее важных параметрах и текущем рабочем состоянии машины и агрегатов. Легко понятные подменю можно использовать интуитивно.

- 1 Основной экран: отображение основных функций (направление движения, тип рулевого управления, диапазон действия) и панель меню внизу
 - Главное меню (А)
 - Меню рабочей гидравлики (В)
 - Меню агрегатов (С)
 - Сообщения об ошибках (D)
- 2 Кнопки со стрелками для навигации в меню
- 3 Прямой выбор главного экрана
- 4 Прямой выбор сообщений об ошибках



Комбинированный дисплей базового класса с монохромным экраном.



Регулируемая рулевая колонка с наклоном. Доступно для всех моделей VARIPOWER: тройное регулирование по высоте, углу и наклону.

В дополнение к зеркалам заднего вида также доступны дополнительные внутренние зеркала вида и задние зеркала для тягово-сцепного устройства и сцепного крюка.



Удобное положение.

В SCORPION сиденье на пневмоподвеске или на подвеске с низкой частотой колебаний с подогревом, удлинителем спинки и множеством вариантов индивидуальной регулировки обеспечивает максимальный комфорт. В качестве альтернативы можно оснастить SCORPION механически подпружиненным сиденьем с короткой или длинной спинкой.

Хорошая видимость.

Для того чтобы обзор не осложнялся льдом, дождем или пылью, все модели комфортного класса могут быть оснащены дисковыми обогревателями для правого и задних окон и системами омывателей лобового стекла и окон в крыше.



Свободное дыхание.

Мощная система кондиционирования SCORPION обеспечивает приятный микроклимат особенно в жарких погодных условиях и служит лучшей защитой от пыли и аэрозолей. Температуру, интенсивность вентиляции и распределение воздуха можно регулировать индивидуально.



Надежное хранение документов.



Окно в крыше моделей комфортного класса в стандартной комплектации оснащено солнцезащитной шторкой.

Превращает ночь в день.

Механизатор ничего не пропустит.

В моделях комфортного класса SCORPION по запросу возможна установка камер высокого разрешения. Они генерируют четкие изображения рабочей зоны в сумерках и переносят их на цветной монитор в кабине. Чрезвычайно прочный корпус камеры можно легко очистить под высоким давлением. Встроенный нагреватель предотвращает запотевание или замерзание объектива.

- Улучшенный обзор с боковой стороны при движении с поднятым подъемным рычагом
- Высокий уровень безопасности для лиц в рабочей зоне
- Максимальный контроль при движении задним ходом

У воров нет шансов.

Кодовые ключи со встроенными транспондерами защищают машину от кражи. Кроме того, для моделей комфортного класса SCORPION возможна регистрация в системе безопасности CESAR по запросу (доступность зависит от страны).



- A Правая передняя камера высокого разрешения создает четкое изображение даже при слабом освещении.
- B Изображения передней и задней камер передаются на монитор в кабине.

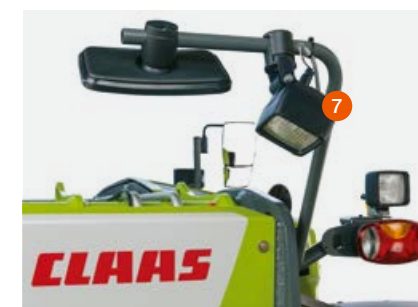


PROFI CAM сзади показывает все, что происходит за спиной водителя.

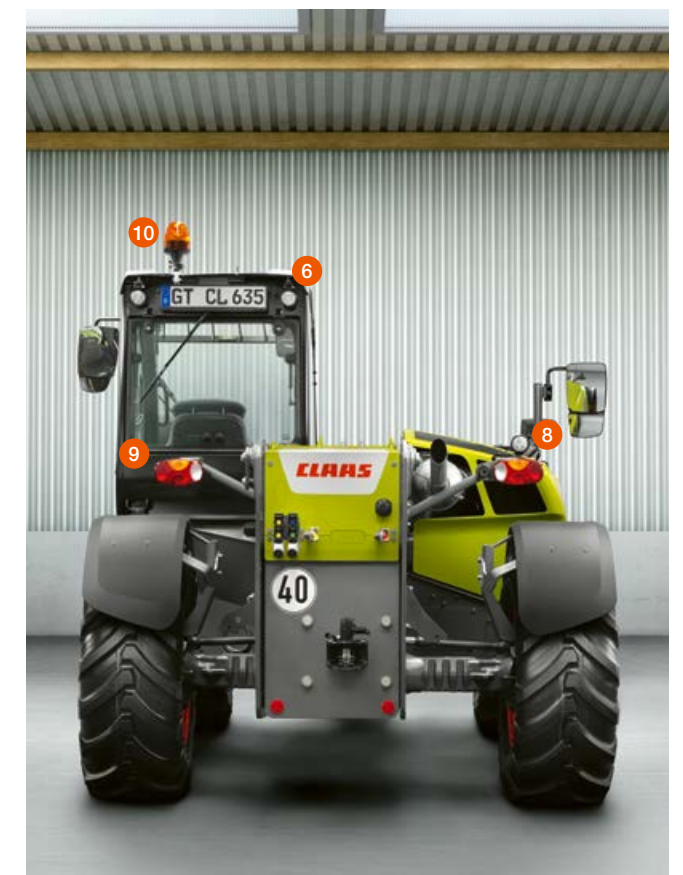


Свет проникает в каждый уголок.

Поворотные светодиодные фары обеспечивают освещенность рабочей зоны на 360° в ночное время или при работе в темных зданиях. Долговечные фары впечатляют очень высокой светоотдачей и низким потреблением энергии. Равномерное распределение света и приятные дневные цвета снижают усталость.



Галогенные фары на держателе зеркала заднего вида для освещения задней зоны.



Светодиодные или галогенные рабочие фары обеспечивают освещение рабочей зоны на 360°.

- 1 Две галогенные или светодиодные фары в передней части на крыше кабины
- 2 Одна галогенная или светодиодная фара слева на крыше кабины
- 3 Две галогенные или светодиодные фары на телескопической стреле
- 4 Дорожные ходовые огни и указатель поворота
- 5 Три галогенные или светодиодные фары на держателе зеркала
- 6 Две галогенные или светодиодные фары в задней части на крыше кабины
- 7 Одна галогенная или светодиодная фара слева на заднем зеркале
- 8 Одна галогенная или светодиодная фара сзади справа на заднем габаритном огне
- 9 Стоп-сигналы и указатели поворота
- 10 Проблесковый маячок

Быстрое и простое техническое обслуживание.



Удобный доступ экономит время.

Чем быстрее доступ к точкам обслуживания, тем больше экономия времени и средств на обслуживание. В SCORPION все важные точки отличаются надежным, простым и чистым доступом с земли.

В моторном отсеке имеется множество отверстий для обслуживания. Все точки контроля и уровни жидкости хорошо видны, расположенные в моторном отсеке компоненты легко доступны под цельным капотом.

Воздушный фильтр двигателя хорошо виден на правой стороне машины. При чрезмерном загрязнении на дисплее появится предупреждающий сигнал.



Удобный доступ к фильтру приточного воздуха в кабине.



Централизованная смазка снижает затраты.

Регулярная смазка уменьшает износ. Автоматическая система централизованной смазки гарантирует точное соблюдение всех интервалов смазки. Каждая точка смазки непрерывно смазывается во время работы точно отмеренным количеством смазки. Прозрачный контейнер со смазкой расположен на левой стороне машины.

Все модели SCORPION¹ подготовлены к монтажу системы централизованной смазки. Все кабели, необходимые для последующей установки, уже проложены внутри машины.

Тщательность увеличивает срок службы.

Опция смазочных панелей для централизованной смазки предусматривает установку трех смазочных панелей в правой задней части машины, на передней оси и в удобном месте на S-образной сцепке. Они быстро и легко обеспечивают тщательную смазку компонентов, расположенных в труднодоступных местах. На этих панелях наружу выведены смазочные пульта для лучшего доступа ко всем точкам смазки и шлангам.

¹ Недоступно для SCORPION 1033 и 1033 VARIPOWER

Бортовая электроника нуждается в защите.

Все модели SCORPION оснащены предохранителями, которые расположены в отсеке, защищенном от пыли и воды в кабине. Панель можно снять без инструментов, все плавкие предохранители легко доступны.

Аккумуляторы и автоматические выключатели массы легко доступны и защищены в прочном корпусе. Автоматический выключатель массы отключает аккумулятор от электрической системы автомобиля через 120 секунд. С одной стороны, это защищает аккумулятор от разрядки, а с другой — защищает бортовую электронику от повреждений из-за колебаний напряжения.

В задней части SCORPION имеется 7-контактный разъем для работы с прицепом. Для работы подметальных машин и других приспособлений на передней части подъемника предусмотрен 4-контактный разъем.



Розетки для гибкой подачи питания на различные навесные и прицепные орудия.



Воздушный фильтр двигателя легко доступен и не требует инструмента для технического обслуживания.





Системы помощи механизатору.

SMART LOADING объединяет интеллектуальные системы оптимизации машин для колесных и телескопических погрузчиков в уникальную систему помощи, которая активно поддерживает механизаторов при погрузке больших объемов грузов. Автоматический возврат ковша и система взвешивания оптимизируют весь цикл погрузки и повышают производительность и эффективность рабочих процессов.



Управление предприятием и данными.

С CLAAS TELEMATICS ваши машины CLAAS всегда под контролем. Данные, отправляемые регулярно машинами, можно просматривать на ПК или на смартфоне в приложении CLAAS TELEMATICS. Благодаря автоматической документации вы получаете точную расшифровку работы машины на полях, на ферме и в пути. TELEMATICS обновляется несколько раз в год.



EASY. Get connected.

Подключение различных компонентов и систем выполняют для вас наши специалисты по EASY. Они интегрируют вашу машину CLAAS в системный ландшафт и подготовят ее для работы с навесными орудиями, системой рулевого управления и структурой управления данными. Наши специалисты позаботятся о том, чтобы выполнялись прием и передача данных машины CLAAS – по назначению, в защищенном от доступа третьих лиц виде, удобно и надежно для вас и вашего персонала. Наш девиз: «EASY — get connected».

Больше, чем надежность. CLAAS Service & Parts.



Вы можете положиться на нас.

Когда мы вам нужны, мы всегда рядом. В любом месте. Быстро. Надежно. При необходимости 24 часа в сутки. С точным решением, которое требуется вашей машине и вашему предприятию. Больше, чем надежность.

Запчасти и принадлежности ORIGINAL.

Специально подобранные для вашей машины точно подходящие запасные части, высококачественные эксплуатационные материалы и полезные принадлежности. Воспользуйтесь широким ассортиментом нашей продукции, который обеспечит стопроцентную эксплуатационную надежность вашей машины. Больше, чем надежность.

Быстрая помощь на месте в любое время.

Благодаря плотной сети сервисных центров и персональным консультантам мы всегда готовы оказать вам помощь – от услуг торговых представителей до технического консультирования и сервисного обслуживания. Больше, чем надежность.

Всегда на самом современном уровне.

Дилеры CLAAS во всем мире входят в число лучших мастерских по ремонту и обслуживанию сельскохозяйственной техники. Все мастера имеют высочайшую квалификацию, в их распоряжении все необходимые специальные и диагностические инструменты. Сервис CLAAS предполагает профессиональный подход, который полностью соответствует вашим ожиданиям по части компетентности и надежности. Больше, чем надежность.

Надежность можно планировать.

Наши сервисные продукты помогут вам повысить эксплуатационную надежность вашей машины, минимизировать риск выхода из строя и спрогнозировать постоянные расходы. CLAAS MAXI CARE предлагает вам планировать безопасность вашей машины. Больше, чем надежность.

Из Хамма в любую точку мира.

Наш центр логистики быстро и надежно доставит запчасти ORIGINAL в любую страну мира. Служба доставки CLAAS обеспечивает своевременную доставку деталей независимо от местонахождения. Больше, чем надежность.

Решение проблем с помощью дистанционной диагностики: CLAAS TELEMATICS.

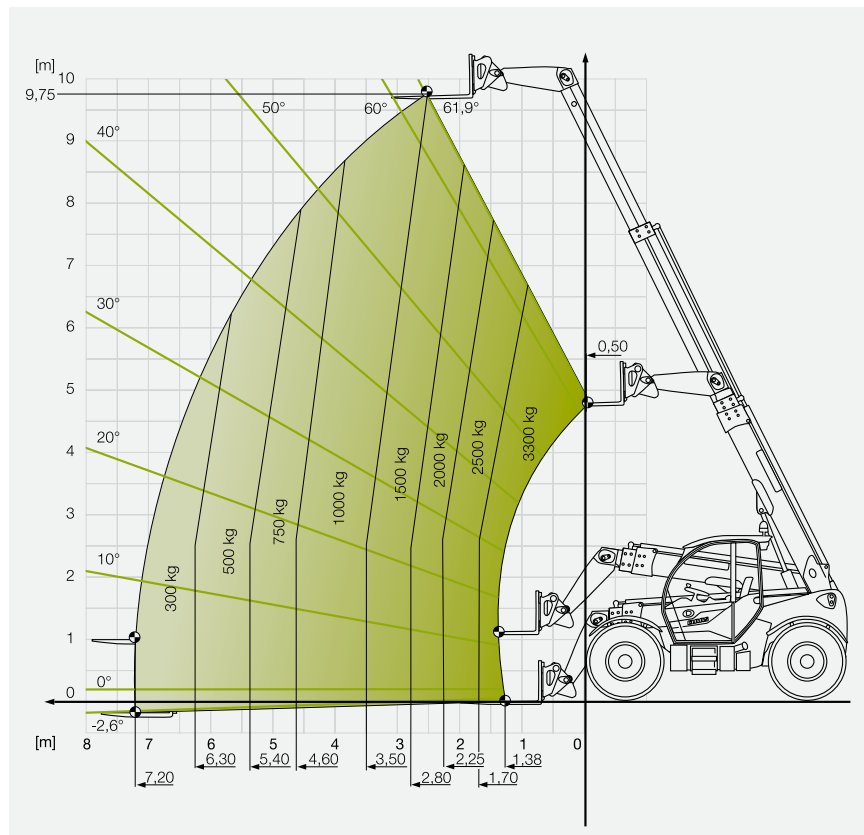
CLAAS TELEMATICS объединяет в себе два важных аспекта: быстрая помощь сервисных инженеров CLAAS и экономическая выгода благодаря дистанционной диагностике. Мы решаем ваши проблемы на месте – даже если вы нас не видите. Больше, чем надежность.

В логистическом центре CLAAS Parts в Хамме, Германия, на площади свыше 100 000 м² хранится более 155 000 различных деталей.



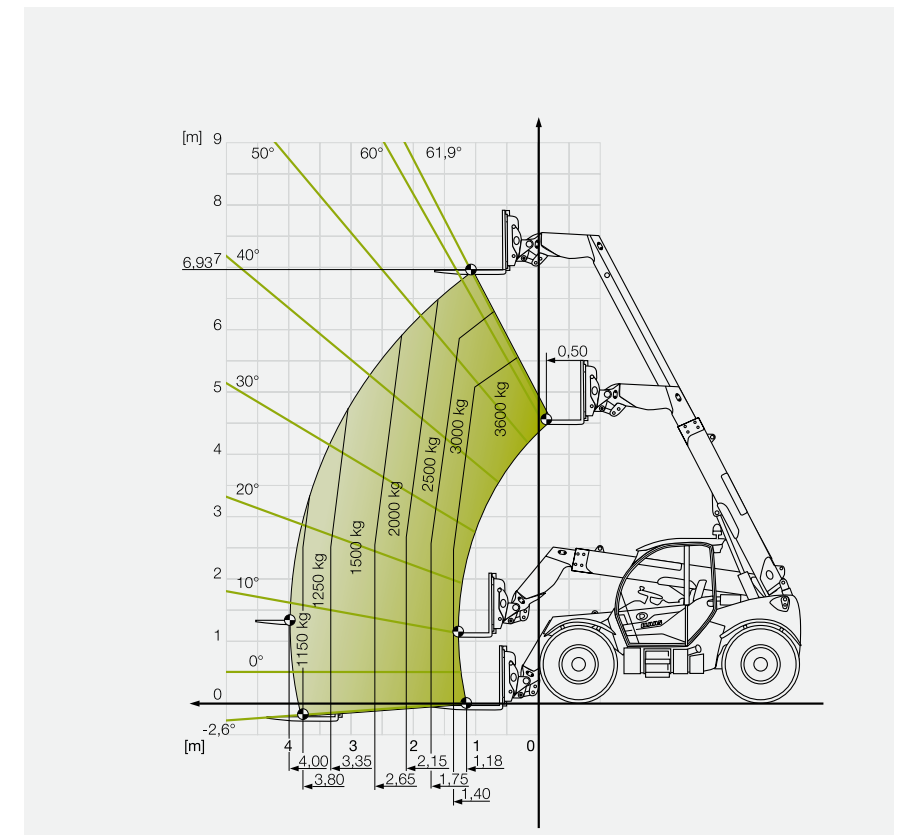
SCORPION 1033/ 1033 VARIPOWER

Диаграмма грузоподъемности
с центром тяжести (LSP) 500 мм



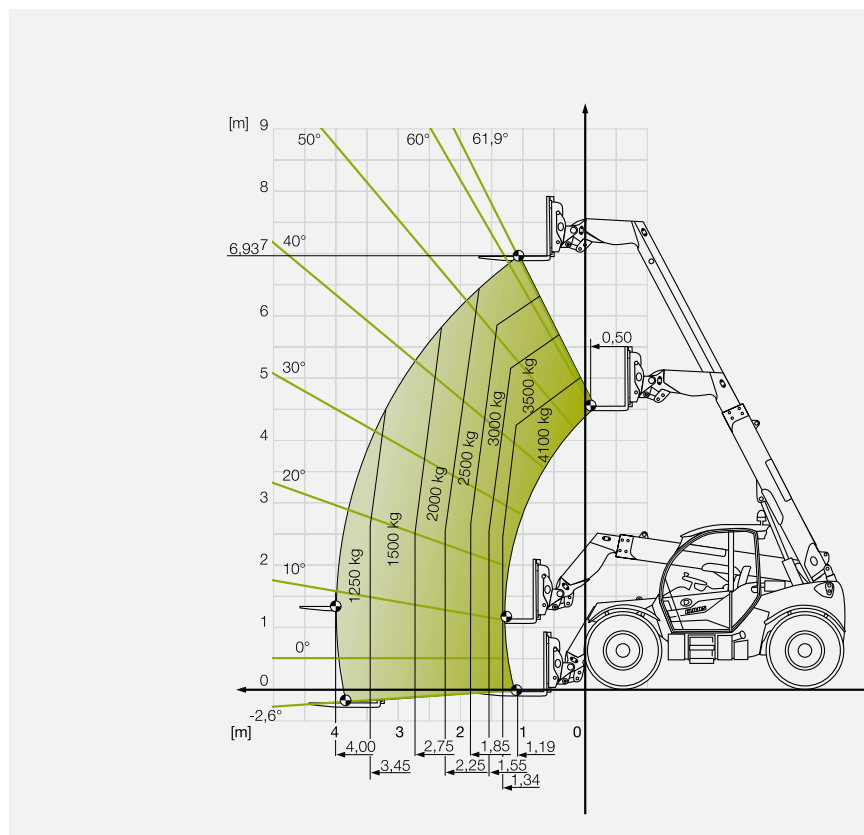
SCORPION 736/ 736 VARIPOWER

Диаграмма грузоподъемности
с центром тяжести (LSP) 500 мм



SCORPION 741/ 741 VARIPOWER

Диаграмма грузоподъемности
с центром тяжести (LSP) 500 мм



SCORPION 732/ 732 VARIPOWER

Диаграмма грузоподъемности
с центром тяжести (LSP) 500 мм

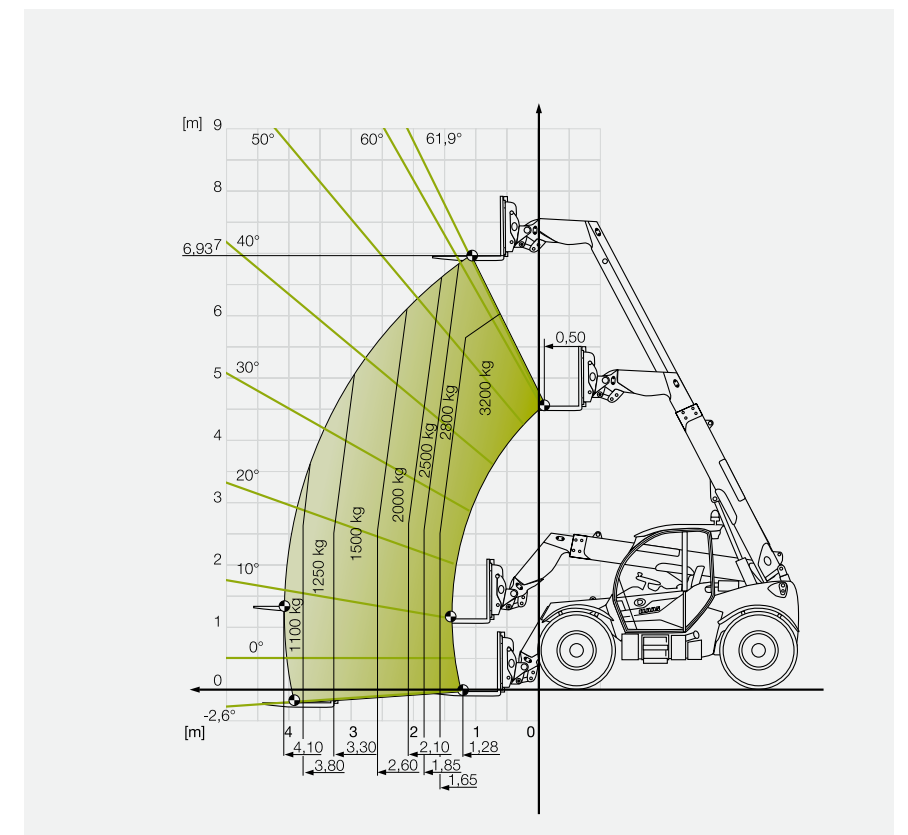
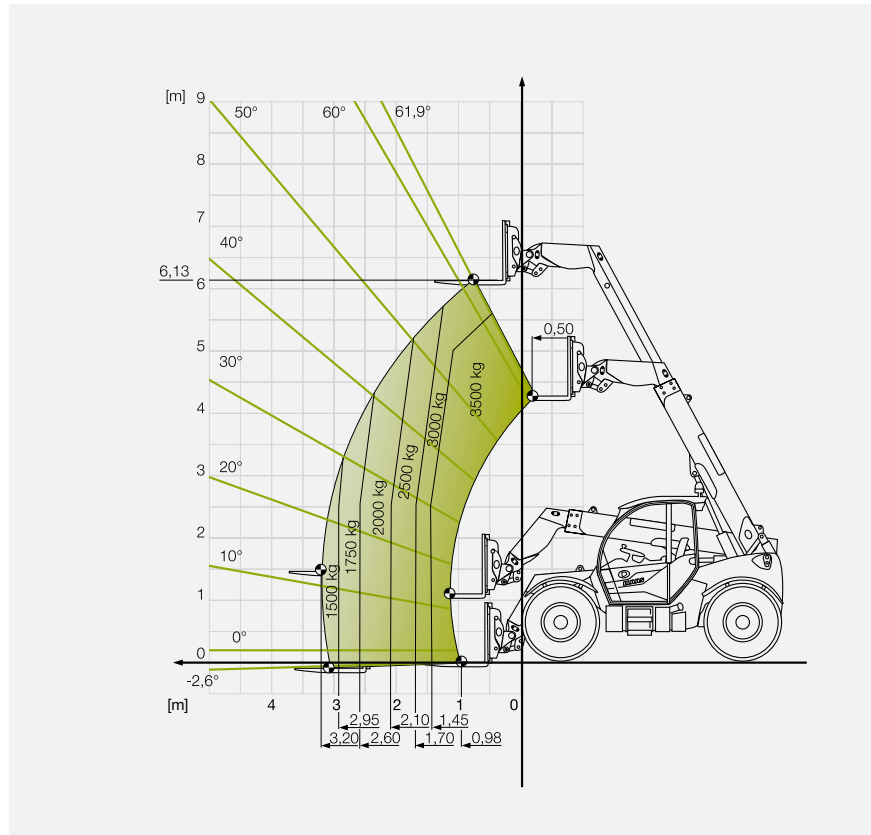


Диаграмма грузоподъемности.

SCORPION 635/
635 VARIPOWER

Диаграмма грузоподъемности
с центром тяжести (LSP) 500 мм



Предоставляет убедительные аргументы.



Привод ходовой части.

- Двигатели Deutz с высоким крутящим моментом и мощностью до 100 кВт/136 л. с.
- Эффективная трансмиссия VARIPOWER для максимальной мощности и чувствительности
- Бесступенчатое движение до 40 км/ч
- Усовершенствованная система SMART ROADING для минимизации шума при движении и снижения расхода топлива — и это при частоте вращения от 1900 об/мин
- Ручное управление подачей топлива с устройством для движения с малой скоростью
- Продуманный стояночный тормоз для максимального комфорта
- Ручной «крабовый» ход в качестве четвертого режима управления

Погрузочное устройство.

- Грузоподъемность от 3,2 до 4,1 т
- Высота подъема от 6,13 до 9,75 м
- Мощная рабочая гидравлика с подачей до 160 л/мин
- Автоматическое гашение колебаний
- Внешний сброс давления третьего контура управления

Системы помощи механизатору.

- SMART LOADING с автоматическим возвратом ковша и системой взвешивания

Кабина.

- Новая концепция кабины с наилучшей эргономикой и уровнем безопасности с максимальным круговым обзором
- Цветной дисплей 3,5"
- Устанавливаемая в три положения рулевая колонка
- Система камер PROFI CAM для оптимального обзора в условиях ограниченной видимости

SCORPION		1033	741	736	732	635
Погрузочное устройство						
Грузоподъемность	кг	3300	4100	3600	3200	3500
Высота подъема	мм	9750	6930	6930	6930	6130
Сброс давления третьего контура гидравлики		o	o	o	o	o
Двигатель – Stage IIIA						
Производитель		Deutz	Deutz	Deutz	Deutz	Deutz
Тип		TCD 3.6 L4	TCD 3.6 L4	TCD 3.6 L4	TCD 3.6 L4	TCD 3.6 L4
Тип / количество цилиндров		R 4	R 4	R 4	R 4	R 4
Рабочий объем	см³	3621	3621	3621	3621	3621
Мощность при 2400 об/мин (ECE R 120) ¹	кВт/л. с.	100/136	100/136	100/136	100/136	100/136
Макс. крутящий момент при 1600 об/мин	Нм	500	500	500	500	500
Рабочая гидравлика						
Шестеренный насос, блок дроссельного управления ²	л/бар	106/270 ⁴	106/270 ⁴	106/270 ⁴	106/240 ⁴	106/240 ⁴
Насос LS, клапаны LUDV ³	л/бар	160/270 ⁵	160/270 ⁵	160/270 ⁵	160/240 ⁵	160/240 ⁵
Гидрораспределитель		4 шт. (серийная комплектация), 5 шт. (опция)				
Привод ходовой части						
Гидрообъемный		VARIPOWER ³ /гидростат ²	VARIPOWER ³ /гидростат ²	VARIPOWER ³ /гидростат ²	VARIPOWER ³ /гидростат ²	VARIPOWER ³ /гидростат ²
Рабочие режимы ⁶	км/ч	0–15/0–30/ 0–40 ⁷	0–15/0–30/ 0–40 ⁷	0–15/0–30/ 0–40 ⁷	0–15/0–30/ 0–40 ⁷	0–15/0–30/ 0–40 ⁷
Макс. скорость ⁸	км/ч	30/40 ¹	30/40 ¹	30/40 ¹	30/40 ¹	30/40 ¹
SMART ROADING		●	●	●	●	●
Объем бака						
Топливный бак, дизельное топливо	л	150	150	150	150	150
Гидравлическое масло, общее количество	л	140	140	140	140	140
Оси						
Передняя ось		Управляемый ведущий мост с планетарным механизмом				
Задняя ось		Шарнирный задний мост с планетарным механизмом				
Угол качания	град.	11				
Передняя блокировка дифференциала		Самоблокировка дифференциала 45%				
Поворот управляемых колес	град.	35	35	35	35	35
Регулировка клиренса +/-	град.	8	–	–	–	–
Рабочий тормоз						
Конструкция		Многодисковый гидравлический тормоз (закрытый, мокрого типа)				
Место установки		Передняя ось				
Стояночный тормоз						
Конструкция		Электрогидравлический многодисковый тормоз				
Место установки		Пружинный гидроаккумулятор на переднем мосту (также действует через карданный вал на задний мост)				
Вес						
Собственная масса оборудования VARIPOWER ⁹	кг	8230	7640	7420	7585	7510
Собственная масса (без оборудования VARIPOWER) ¹⁰	кг	8050	7460	7130	7280	7320
Макс. допустимая общая масса	кг	8600	8600	8600	8600	8600

SCORPION	1033	741	736	732	635
SMART LOADING / электроника					
Возврат ковша	o ³	o ³	o ³	o ³	o ³
Система взвешивания	o ³	o ³	o ³	o ³	o ³
TELEMATICS	o	o	o	o	o

SCORPION	1033	741	736	732	635	
Размеры шин						
Размеры шин		Ширина машины¹¹				
405/70-20 Mitas MPT 01, профиль AS	м	2,33	2,33	2,33	2,33	2,33
405/70-24 Mitas MPT 01, профиль AS	м	2,33	2,33	2,33	2,33	2,33
405/70-24 Mitas MPT 04, профиль AS	м	2,33	2,33	2,33	2,33	2,33
405/70 R 24 Dunlop SPT 9, универсальный профиль	м	2,33	2,33	2,33	2,33	2,33
460/70 R 24 Firestone Duraforce Utility, промышленный профиль	м	2,39	2,39	2,39	2,39	2,39
460/70 R 24 Michelin XMCL, профиль AS	м	2,39	2,39	2,39	2,39	2,39
460/70 R 24 Alliance A580, профиль AS	м	2,39	2,39	2,39	2,39	2,39
460/70 R 24 Michelin Bibload	м	2,39	2,39	2,39	2,39	2,39
500/70 R 24 Alliance A580, профиль AS	м	–	2,44	2,44	–	–
500/70 R 24 Michelin XMCL, профиль AS	м	–	2,43	2,43	–	–
500/70 R 24 Firestone Duraforce Utility, промышленный профиль	м	–	2,43	2,43	–	–

¹ Согласно ISO 14396

² Для всех моделей SCORPION базового класса

³ Для всех моделей SCORPION с оборудованием VARIPOWER (комфортного класса)

⁴ При 2300 об/мин

⁵ При 1900 об/мин

⁶ При максимальной скорости 30 км/ч в комбинации с VARIPOWER диапазон скорости «Черепаха» составляет 0–22 км/ч.

⁷ Все модели VARIPOWER также поставляются в исполнении 30 км/ч

⁸ Все модели, независимо от варианта трансмиссии, также поставляются в исполнении 20 км/ч

⁹ Относится к комплектации VARIPOWER со стандартными вилами для поддонов, без механизатора, с полным топливным баком и минимальной комплектацией, шины: Michelin XCML 460/70-24

¹⁰ Относится к комплектации со стандартными вилами для поддонов, без механизатора, с полным топливным баком и минимальной комплектацией, шины: Mitas MPT 01 405/70-24

¹¹ Над шинами

Компания CLAAS постоянно прилагает все усилия к тому, чтобы ее изделия соответствовали требованиям практики. Поэтому мы оставляем за собой право на изменения в интересах технического прогресса. Приведенные в данном проспекте данные и иллюстрации являются ориентировочными и могут содержать информацию о специальном оборудовании, которое не входит в стандартный объем поставки. Настоящий проспект напечатан для распространения во всех странах мира. Информацию об оснащении машин вы можете получить из прайс-листов вашего регионального дилера. На некоторых фотографиях оборудование частично изображено без защитных устройств для демонстрации принципа его работы. Ни в коем случае не делайте этого самостоятельно во избежание получения травм. В остальном руководствуйтесь указаниями инструкции по эксплуатации. Все технические характеристики двигателей относятся только к Директиве ЕС по нормам токсичности OF Stage. Упоминание стандарта Tier служит исключительно для информации и улучшения понимания. Это не предполагает разрешение для регионов, в которых регулирование норм токсичности OF осуществляется в соответствии со стандартом Tier.

SCORPION			1033	741	736	732	635
Габариты							
A	Длина с держателем орудия	мм	4950	4752	4752	4752	4452
B	Общая ширина (без зеркал)	мм	2380 ¹	2380 ¹	2380 ¹	2380 ¹	2380 ¹
C	Ширина кабины (наружная)	мм	941	941	941	941	941
D	Ширина колеи	мм	1920	1920	1920	1920	1920
E	Общая высота (без проблескового маячка)	мм	2465	2465	2465	2465	2465
F	Колесная база по центру	мм	2850	2850	2850	2750	2750
G	Дорожный просвет	мм	405	405	405	405	405
H	Радиус поворота по колесам ²	мм	3906	3906	3906	3812	3812
I	Расстояние от центра переднего моста до передней части держателя рабочего органа	мм	1471	1272	1272	1372	1073
J	Расстояние от центра заднего моста до задней части машины (без транспортно-сцепного устройства)	мм	784	784	784	784	784
K	Высота до точки шарнирного соединения телескопической стрелы в раме	мм	1530	1530	1530	1530	1530
L	Задний угол свеса	град.	46	46	46	46	46
M	Угол запрокидывания вил вниз	град.	12	13	13 ³	13 ³	13
N	Угол запрокидывания вил при макс. высоте погрузки	град.	20	44	44 ⁴	44 ⁴	44
	Общий угол поворота держателя рабочего органа	град.	126	150	150 ⁵	150 ⁵	150

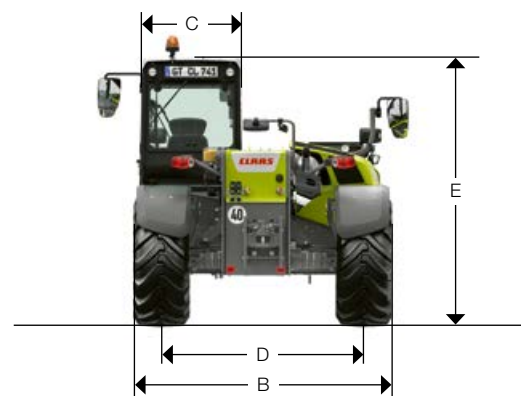
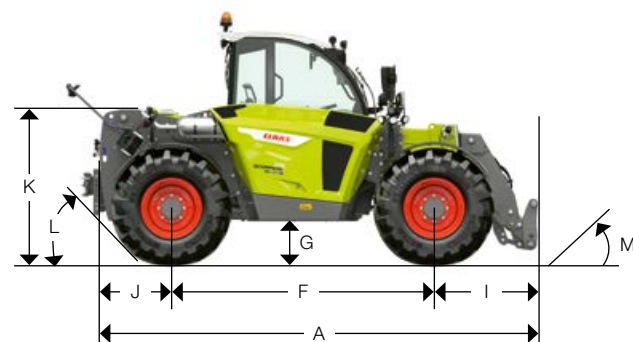
¹ 460/70 R 24

² Теоретическое значение, радиус поворота зависит от шин

³ Для кинематической схемы S: 14 градусов

⁴ Для кинематической схемы S: 19 градусов

⁵ Для кинематической схемы S: 126 градусов



Гарантия отличного урожая.

CLAAS KGaA mbH
 Mühlenwinkel 1
 33428 Harsewinkel
 Deutschland
 Tel. +49 5247 12-0
 claas.com