

ARION
430 420 410

CLAAS

Один для всех.



Все лучшее от большого брата.





Последовательная реализация требований, предъявляемых практической деятельностью, является центральным пунктом для CLAAS при создании новых машин. По этому принципу была разработана серия ARION. Благодаря высокому уровню комфорта при обслуживании и езде, гибкости, экономичности и надежной работе техники, гарантирующей безопасность, ARION 500 и 600 успешно утвердились на рынке.

При разработке ARION 400 компания CLAAS поставила себе целью приспособить технику верхнего класса мощности к потребностям фермеров малых предприятий: испытанные технологии в компактном, современном дизайне в сочетании с высочайшим уровнем комфорта и эргономичностью высшего класса.

Большое расстояние между осями, оптимальное распределение веса и отличное согласование двигателя и трансмиссии – это лишь некоторые преимущества, составляющие концепцию тракторов CLAAS и их решающее превосходство.

Один для всех. ARION 400.





Содержание

Хорошие гены от большого брата.	2
4 цилиндра от CLAAS	6
Диапазон применения	8
Уборка кормов, обработка почвы	10
Транспортировка, фронтальный погрузчик	12
Уход за посевами, работа во дворе	14
Больше мощи.	16
Привод	18
Двигатель	20
Коробка передач	22
Конструкция	24
Гидравлика, вал отбора мощности	26
Фронтальный погрузчик	28
Больше продуктивности в управлении.	30
Эргономичность	32
Кабина	34
Техническое обслуживание	36
Больше интеллектуальности в системе.	38
CLAAS INFORMATION SYSTEM	40
QUADRACTIV	42
Функции автоматике	44
Джойстик	46
Системы управления	48
FIRST CLAAS SERVICE®, MAXI CARE®	50
Технические параметры	54



Мощное трио.

В классе 100 л.с. CLAAS представляет три четырехцилиндровые серии и покрывает, таким образом, диапазон производительности от 74 до 155 л.с. ARION 400 соединяет в себе много хороших качеств из разных классов и предлагает вам все, что вы требуете от компактного трактора.

Вы сможете извлечь пользу из его высокой маневренности и низкой общей высоты, как при AXOS 300, и добавить при этом до 98 л гидравлической мощности при комфортном управлении джойстиком и интегрированной автоматической функции переключения. Также в вашем распоряжении мощность двигателя от ARION 500 при компактных размерах (2,74 м минимальная общая высота и 4,44 м общая длина). Все это делает ARION 400 отличной машиной широкого профиля для любого предприятия.

ARION 550 540 530

- Четырехцилиндровый двигатель DPS
- Система впрыска топлива Common Rail
- Турбокомпрессор и внешняя рециркуляция отработавших газов
- Макс. мощность от 140 до 163 л.с. по стандарту ECE R 120
- Коробка передач HEXASHIFT с автоматикой переключения HEXACTIV
- 4-точечная подвеска кабины
- Многофункциональный подлокотник
- Терминал CEBIS до 6 электронных секций управления гидрораспр.
- Опциональная передняя подвеска PROACTIV
- Гидравлика Load Sensing с 110 л/мин
- Оснащение по выбору CIS или CEBIS



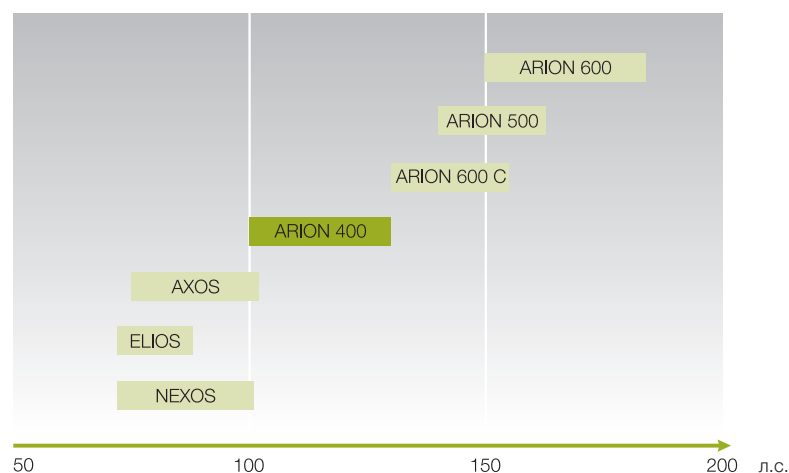
Большой выбор из серии 4-цилиндровых двигателей.

ARION 430 420 410

- Четырехцилиндровый двигатель DPS
- Система впрыска топлива Common Rail
- Турбокомпрессор и внутренняя рециркуляция ОГ
- Макс. мощность от 95 до 115 л.с. по стандарту ECE R 24 плюс дополнительные 10 л.с. пиковой мощности в варианте с CIS
- АКПП QUADRISHIFT с системой переключения QUADRACTIV
- До четырех секций распределителя (две механических и две электронных)
- Максимальная подача гидравлики 98 л

AXOS 340 330 320 310

- Четырехцилиндровый двигатель Perkins
- Механический впрыск
- Турбокомпрессор и внутренняя рециркуляция ОГ
- Мощность при номинальных оборотах от 74 до 100 л.с. (ECE R 24)
- Синхронизированная реверсивная КПП или REVERSHIFT с переключением под нагрузкой TWINSHIFT
- До четырех механических секций гидрораспределителя
- Максимальная подача гидравлики 50 л



4 цилиндра от CLAAS

Один с множеством
преимуществ: мощный,
компактный, комфортабельный.





Для любой задачи. Для любого водителя.

Технология высшего класса, реализованная и приспособленная к требованиям среднего диапазона производительности: что подкупает в сериях AXION, ARION 600 и ARION 500, проявляет также свою убедительную эффективность и в ARION 400.

Высочайшая мощность от 90 л.с., спроектированная и сконструированная для ежедневной работы: ARION 400 предлагает широкий спектр применения в компактном формате. При жатве, прессовании, пахоте, опрыскивании, работе с фронтальным погрузчиком или транспортировке.

На предприятии широкого профиля или предприятии, специализирующемся на хозяйственном использовании лугов и пастбищ, семейном или дающем дополнительный доход: он рекомендуется для каждой точки применения – и для каждого водителя. Ведь он настолько прост в обслуживании, что позволит каждому легко справиться с вызовами дня, без долгих указаний.



Диапазон применения



Заготовка кормов.

С числом оборотов вала отбора мощности от 540/1000 или 540/1000/540 ECO/1000 ECO об/мин Вы легко справитесь с трудными задачами и сэкономите топливо при выполнении легких.

- 10 л.с. бустера с группы С, при работе вала отбора мощности, при уменьшении гидравлической мощности или включенном на полную мощность вентиляторе
- Полностью интегрированная фронтальная навеска грузоподъемностью 2,8 т
- Высокая маневренность
- Точное управление фронтальными устройствами через соединительные узлы, которые расположены в непосредственной близости к передней оси
- Отличное манипулирование благодаря электрогидравлическому джойстику для управления
 - Передняя гидравлика, блок управления в задней части
 - Передний погрузчик, коробка передач, 3-я и 4-я функция

Обработка почвы.

Большая колесная база и оптимальное распределение веса обеспечивают высокую силу тяги и стабильность в поле.

- До 6,5 т макс. грузоподъемность задней навески у версии с CIS
- Увеличение мощности до 10 л.с. с группы С, при работе вала отбора мощности, при уменьшении гидравлической мощности или включенном на полную мощность вентиляторе
- Автоматика вала отбора мощности
- КПП QUADRISHIFT с автоматической системой переключения QUADRACTIV
- Две секции гидрораспределителя с электромагнитными клапанами с регулировкой времени и объема гидравлического масла, идеально для маркера или управление с плугом

Для травы и почвы.



Обработка кормовых культур
Обработка почвы

Для быстрой транспортировки и надежной погрузочной работы.

Транспортировка.

АКПП QUADRISHIFT с системой QUADRACTIV гарантирует комфортную езду без переключений.

- Большой крутящий момент до 500 Нм благодаря 4,5-литровому турбодвигателю DPS
- Увеличение мощности на 10 л.с. с группы С при варианте с CIS
- Низкочастотное сиденье на пневмоподвеске
- Длинная колесная база – больше устойчивости на дороге





Фронтальный погрузчик.

Закажите фронтальный погрузчик CLAAS непосредственно с завода. Рама, а также все гидравлические и механические соединения великолепно интегрированы.

- Без ограничений для доступа и дорожного просвета
- Выдающаяся стабильность и сила тяги благодаря большой колесной базе и соответствующему распределению веса
- Надежная работа с неограниченным обзором из кабины благодаря стеклянному люку на крыше кабины FOPS (Falling Object Protection Structure – структура защиты от падающих предметов)
- Быстрая и удобная смена направления при помощи REVERSHIFT
- Скорость реверсирования настраивается (у варианта с CIS)
- Уникальный джойстик (электрогидравлический) для управления фронтальным погрузчиком и коробкой передач (переключение передач) по выбору или альтернативное управление при помощи FLEXPILLOT (гидравлическая система управления низкого давления)
- Подача масла до 98 л/мин для быстрой погрузки



Транспортировка
Фронтальный погрузчик



Послепосевная обработка почвы.

Благодаря высокой силе тяги и большой колесной базе можно применять даже тяжелые навесные орудия.

- Экономичная эксплуатация благодаря валу отбора мощности ECO
- Маневренность в любой ситуации благодаря маленькому – 4,4 м – радиусу разворота и углу поворота колес 55°
- Автоматическая система управления CAM PILOT для облегчения работы с пропашными культурами, запрудами и проездами
- Высокая загрузка возможна благодаря допустимому общему весу в 8,8 т

Внутрихозяйственные работы.

Даже оснащенный передней навеской ARION 400 подкупает своими компактными размерами и маневренностью.

- Общая высота 2,74 м (шина 16.9 R 34)
- Комфортное управление для работ с фронтальным погрузчиком
- Беспроблемное маневрирование в тесном пространстве или хлеву благодаря электрогидравлическому джойстику для управления фронтальным погрузчиком и коробкой передач

Для лучшего ухода и быстрой работы во дворе.



Послепосевная обработка
почвы
Для работ во дворе

Больше мощности на колеса.



Интегрированная передняя навеска и ВОМ

Идеальная комбинация с фронтальным погрузчиком CLAAS

CPS | CLAAS
POWER
SYSTEMS



Дополнительные 10 л.с. благодаря CLAAS POWER MANAGEMENT при варианте с CIS

До четырех ступеней BOM:
540/540 ECO/1000/1000 ECO

Производительность
гидравлической системы до
98 л/мин

При помощи КПП QUADRISHIFT от
0 до 40 км/час без нажатия на
сцепление

Оптимальное распределение веса и большая колесная база

Концепция трактора CLAAS для уменьшения потерь привода, низкого расхода
топлива и большей общей эффективности

4-цилиндровые двигатели DPS мощностью от 90 до 125 л.с. по стандарту ECE R 24

Эффективность



Оптимальный привод для наилучших результатов.

Разработка машин CLAAS заключается в постоянном стремлении к увеличению КПД, повышению надежности и экономической эффективности. Это, конечно же, относится и к серии CLAAS ARION 400, поскольку решающее значение имеет трансмиссия в целом. А это – намного больше, чем просто мощный двигатель.

Под названием CLAAS POWER SYSTEMS (CPS) фирма CLAAS обобщила наилучшие компоненты в рамках единой системы. Она обеспечивает максимальную мощность по потребности, взаимодействие ее компонентов идеально согласовано, она оснащена технологиями для экономии топлива, что быстро окупается. Привод становится тягой.

CPS – CLAAS POWER SYSTEMS

Удачная комбинация силы и интеллекта.

По этим параметрам был разработан ARION 400: меньше потери мощности в приводах, чтобы как можно больше тяги доставить туда, куда следует – к колесу, валу отбора мощности и гидравлике. И все это при низком расходе топлива.

Для повышения механической производительности ARION 400 инженеры CLAAS разработали электронное управление, которое извлекает оптимальный результат из всех компонентов. Таким образом, управление коробкой передач приспосабливается к действующей мощности двигателя, чтобы иметь возможность осуществлять более мягкие и точные процессы переключения.

Системы CLAAS POWER MANAGEMENT, QUADRISHIFT и QUADRACTIV обеспечивают еще большую эффективность и производительность; таким образом, ARION может использовать весь свой потенциал каждый день.

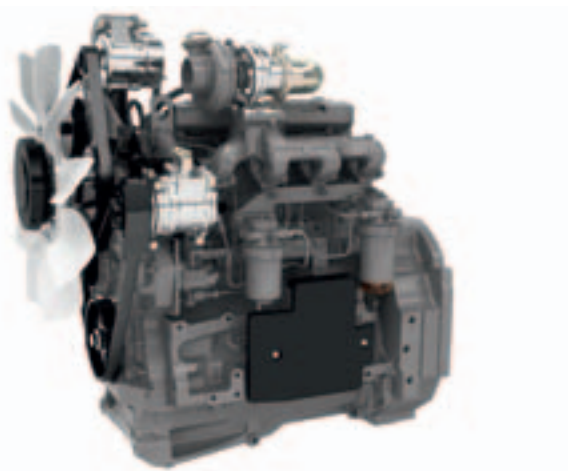


Приводы

Сила по размеру.

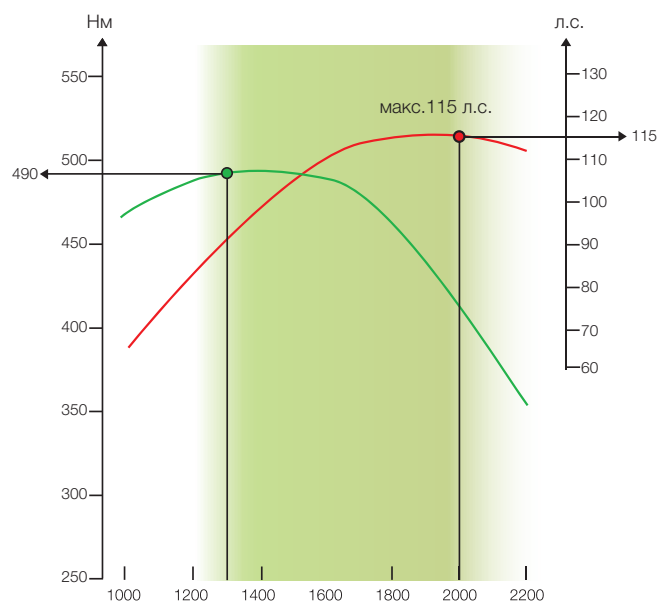
Отличное согласование двигателя.

Как и все агрегаты испытанной серии ARION двигатель ARION 400 выделяется своим тяговым усилием и надежностью. Кривая производительности двигателей с системой Common Rail специально адаптирована к ARION 400 для обеспечения постоянной мощности и более высокого крутящего момента.



Двигатель проявляет в любом диапазоне числа оборотов полную мощность и всегда быстро реагирует – это имеет особое значение при работе с фронтальным погрузчиком и транспортировке.

ARION 430



Согласно ECE R 24

Работы, при которых применяются дополнительные 10 л.с. пиковой мощности за счет использования CPM.





Мощные резервы.

Вместе с CLAAS POWER MANAGEMENT (CPM) ARION 400 CIS предлагает до 10 л.с. дополнительной мощности. В зависимости от потребности в тяговой мощности, мощности ВОМ или системы гидравлики дополнительная мощность подается в 4 ступени. Впрыскивается ровно столько топлива, сколько действительно требуется.

До 10 л.с. дополнительной мощности подается при следующих условиях:

- КПП в группе C или D (C1 = 6 км/ч при 1400 об/мин)
- Происходит отбор гидравлической мощности
- Происходит отбор мощности ВОМ
- При подключении вентилятора с вязкостной муфтой

Полная мощность.

Технически совершенная технология двигателя ARION 400 гарантирует полную мощность. Даже при тяжелых условиях двигатель показывает весь свой потенциал и не оставляет вас в беде.

- Мощность от 90 до 125 л.с. по стандарту ECE R 24
- Удовлетворяет требованиям норм токсичности ОГ Stage IIIa (Tier 3)
- Технология впрыска Common Rail
- Внутренняя рециркуляция выхлопных газов
- Турбокомпрессор с охладителем нагнетаемого воздуха
- CPM CLAAS POWER MANAGEMENT



Двигатель

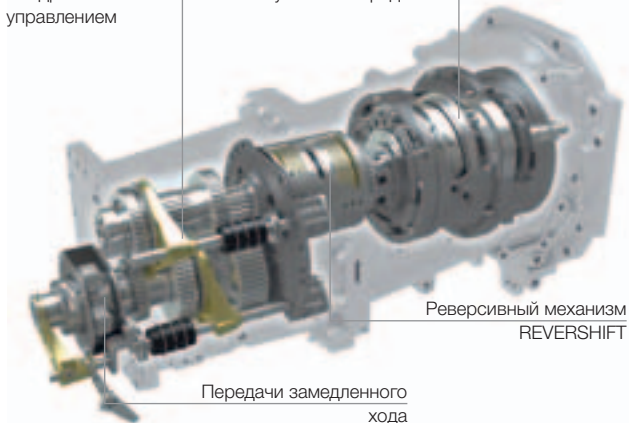


Автоматическая коробка передач QUADRISHIFT фирмы CLAAS.

Без прерывания подачи мощности ARION 400 работает внутри диапазона из четырех ступеней, и скорость езды оптимально приспосабливается к условиям работы в поле. На дороге или в поле – вы можете выбирать любую из четырех групп передач, переключаемых с помощью гидравлики, без нажатия на сцепление. Отличная комбинация управления, степени эффективности и многосторонности в этом классе мощности: ARION 400.

4 группы
с гидравлическим
управлением

QUADRISHIFT
с 4 ступенями передач



Реверсивный механизм
REVERSHIFT

Передачи замедленного
хода

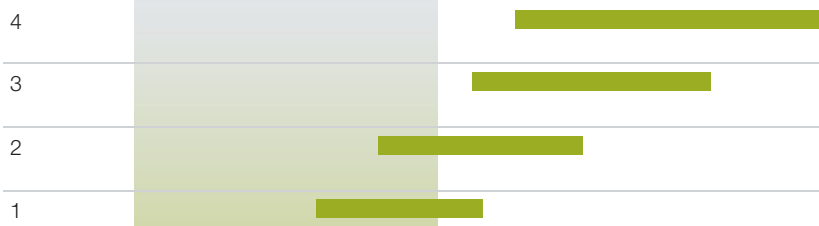
Переключение 16 передач нажатием кнопки.

- Для переключения групп больше не нужно сцепление или рычаг переключения скоростей
- REVERSHIFT для беспрепятственного реверсирования
- Девять скоростей в основном рабочем диапазоне
- Комфортабельное и простое управление при помощи рычага подачи топлива или джойстика
- Высокий КПД в поле и на дороге обеспечивает экономию топлива
- Управление связкой двигатель CLAAS – трансмиссия обеспечивает плавное переключение групп и передач под нагрузкой
- Автоматическое приспособление ступеней переключения нагрузки во время процессов переключения между группами
- Замедленный ход с 140 м/час
- Полностью автоматизированное переключение при помощи QUADRATIV

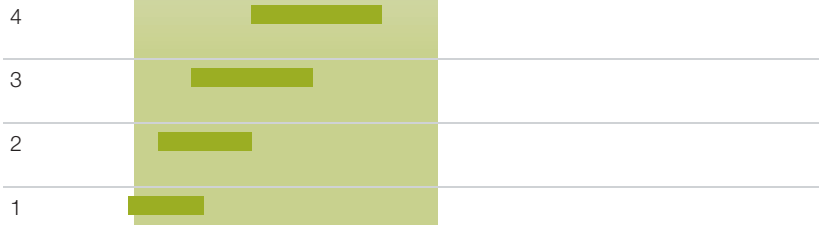
Еще более удобное переключение. 16 скоростей нажатием кнопки.



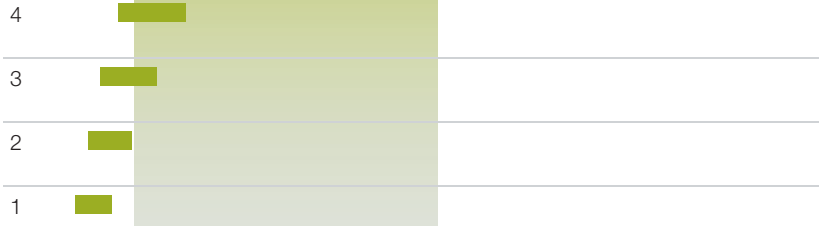
Группа D
• Транспортировка



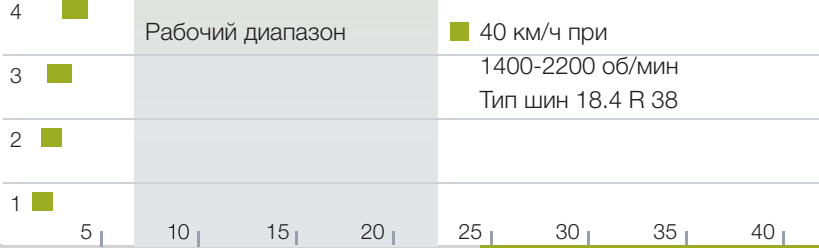
Группа C
• Культивация
• Уборка
• Опрыскивание
• Посев
• Пахота



Группа B
• Пахота
• Посев
• Работа с фронтальным погрузчиком



Группа A
• Мульчирование
• Фрезерование
• Кормление животных
• Корчевание



Рабочий диапазон

■ 40 км/ч при
1400-2200 об/мин
Тип шин 18.4 R 38

5 | 10 | 15 | 20 | 25 | 30 | 35 | 40

Коробка передач

Все используют его невероятную маневренность.

Компактность – это преимущество.

Проехать через узкие ворота зернохранилища, сортировать соломенные тюки, тянуть или поднимать тяжелые орудия для обработки почвы – все это легкие задачи для ARION 400 благодаря его компактной продуманной конструкции.

Благодаря большой колесной базе при малой общей длине решающим преимуществом является огромная маневренность. С фронтальным подъемником и погрузчиком CLAAS или без них – маневренность ARION 400 остается на прежнем уровне, поскольку все компоненты отлично согласованы друг с другом.

Таким образом универсальность и эффективность трактора проявляют себя в любых условиях. Всегда и всюду.





Преимущества большой колесной базы и идеального распределения веса.

- Хорошая стабильность с фронтальным погрузчиком или с агрегатами в задней части
- Более высокая тяговая сила благодаря лучшей эффективности полного привода
- Необходимость меньшей балластировки
- Без подгонки передней или задней балластировки для ежедневного применения
- Низкий расход топлива
- Щадит почву
- Более комфортное вождение
- Оптимальное, безопасное положение на дороге



Преимущества небольшой общей длины.

- Хорошую маневренность
- Меньшая длина автопоезда на дороге
- Небольшой свес с фронтальным погрузчиком или навеской
- Хороший обзор
- Эффективное управление агрегатами передней навески





Дает сильную опору.
Навеска спереди и сзади.

Мощное соединение между трактором и навесным оборудованием является основной предпосылкой для надежной и эффективной работы. Навески ARION 400 составляют хорошую основу благодаря подъемной силе до 6,5 т сзади и 2,8 т впереди, а также длинному ходу подъема.

Задняя навеска управляется удобно и точно посредством электронной регулировки подъемника TCE 15 T. Серийными являются также и внешние элементы управления на грязезащитных крыльях. Гашение колебаний и точное регулирование силы тяги сделают все остальное для комфортной работы и наилучших результатов.

Благодаря компактному и полностью интегрированному типу конструкции передней навески все рабочие блоки имеют лишь небольшой выступ. Подъемные рычаги практически не выступают вперед.



Справится со всем.

Подает достаточно давления. Гидравлика.

В качестве основы выступает открытый гидравлический контур мощностью 60 л/мин. Опциональный открытый гидравлический контур с 98 л/мин управляет навеской через первый насос, а также выносными гидросистемами через второй насос. Таким образом, ARION 400 может одновременно выполнять эти две функции. Кроме того, при активном использовании фронтального погрузчика или специального применения гидравлики вся мощность подачи может быть направлена на секции гидрораспределителя.

Доступны 4 механические или 2 механические и 2 электронные секции распределителя. Управление обоими электронными секциями осуществляется удобно и интуитивно при помощи электрогидравлического джойстика, которым вы также можете управлять фронтальной гидравликой или фронтальным погрузчиком.

Разъемы в задней части расположены таким образом, чтобы они были максимально доступными. Крепкие колпаки и резервуары для слива масла обеспечивают чистоту задней части трактора.

Вращается по необходимости. Вал отбора мощности.

Доступно максимум 4 режима скорости вращения ВОМ: 540/1000 или 540/1000/540 ECO/1000 ECO об/мин. Таким образом для каждой области применения в распоряжении находится подходящий диапазон числа оборотов. Это экономит топливо и понижает уровень шума, поскольку езда производится при пониженном числе оборотов двигателя.



Отличное управление передней и задненавесной комбинацией косилок при помощи джойстика

Гидросистема
Вал отбора мощности

Работа на заказ с завода-поставщика.



Интегрированная конструкция.

Пристраиваемые консоли и рама специально разработаны для ARION 400. При помощи распорок до задней оси трактор и фронтальный погрузчик выполняют тяжелые работы без ограничения доступа к точкам обслуживания или уменьшения дорожного просвета. Консоли фронтального погрузчика, а также управление и провода, напрямую монтируются на заводе и поставляются уже в готовом для работы виде.



Два варианта управления.

Фронтальный погрузчик ARION 400 управляется посредством FLEXPLOT (гидравлически приводимый управляющий клапан) или посредством электрогидравлического джойстика. Обе системы отличаются высочайшим уровнем удобства в управлении.

Электрогидравлический джойстик.

Уникальный джойстик комбинирует управление коробкой передач и передним погрузчиком. Таким образом ваша правая рука может оставаться на джойстике, что обеспечивает быструю погрузку. Левая рука в это время с помощью рычага REVERSHIFT меняет направление.

Для бесступенчатого регулирования максимальной скорости поднятия и опускания вы можете удобно адаптировать расход воды электронного устройства управления для фронтального погрузчика в CIS.





Точные параллельные направляющие.

Для ARION 400 возможна установка на заводе шести моделей фронтальных погрузчиков – серия FL с гидравлическими и серия FL C с механическими параллельными направляющими.

ARION	FL 120/ FL 120 C	FL 100/ FL 100 C	FL 80/ FL 80 C
430 CIS	■	■	–
430	■	■	–
420 CIS	■	■	–
420	■	■	–
410 CIS	■	■	■
410	■	■	■
Выс. подъема м	4,15	4,00	3,85

■ Доступно – Отсутствует

Надежная блокировка.

FITLOCK, безинструментальная блокировка балансира, в любой ситуации обеспечивает быстрое и прежде всего надежное сцепление. Быстродействующая сцепка MACH соединяет все гидравлические и электрические соединения при помощи одной рукоятки. Таким образом фронтальный погрузчик подсоединяется и отсоединяется в два счета, а покинуть кабину нужно всего один раз.

Активная амортизация.

Гашение колебаний SHOCK ELIMINATOR эффективно защищает машину и водителя от ударов и столкновений. SHOCK ELIMINATOR остается активным даже при полной загрузке.

Мультисцепка MACH – самый быстрый способ осуществить соединение.



Фронтальный погрузчик

Больше продуктивности в управлении.

Цельный капот

Откидной пакет радиаторов



Люк на крыше кабины FOPS (Falling Object Protection Structure)

Джойстик для управления коробкой передач и двумя электронными секциями распределителя

Низкочастотное сиденье на пневмоподвеске

Внешнее управление для задних навески и ВОМ

Задняя навеска с гашением колебаний

TCE 15 T управление навеской



Все на своем месте.

На панели управления отображаются все необходимые данные. ARION 400 отличается простым интуитивным управлением; инструкции и пространные объяснения тут не нужны: вы просто садитесь и принимаетесь за работу. Расположение всех элементов управления великолепно адаптировано для любой работы.

Управление навеской TCE 15 T интегрировано в правую боковую консоль и находится поэтому в идеальной позиции для управления рабочими блоками задней части. Посредством большого вращающегося колеса легко настраивается рабочая глубина, а также подключение/отсоединение приводов.

Внешнее управление навеской на обоих задних грязезащитных крыльях легко доступно, так же как и внешнее управление валом отбора мощности. Это особенно практично при наполнении навозных бочек.

Все интуитивно понятно.

Рычаг коробки передач – это вчерашний день: управление QUADRISHIFT осуществляется с помощью кнопок «+/-» и клавиши Shift на рычаге ручного управления дроссельной заслонкой. В ARION 400 CIS вы можете также переключать 4 автоматизированные группы и передачи (в зависимости от нагрузки) с помощью рычажка на джойстике. Педаль сцепления нужна теперь только чтобы маневрировать, а не набирать скорость.



Дополнительно к классической функции переключения поворотов REVERSHIFT предлагает функцию расцепления.

Работа становится легче.



Режим пашни и транспортировки.

Посредством переключателя на правой консоли выбор осуществляется между двумя настройками коробки передач «Пашня» и «Транспортировка».

- Режим пашни: переключение ступеней под нагрузкой путем нажатия кнопки, смена групп с помощью кнопки «+/-» и клавиши Shift
- Режим транспортировки: переключение всех групп и ступеней под нагрузкой путем нажатия кнопки

В ARION 400 CIS QUADRACTIV перенимает включение автоматки коробки передач. Режим езды вы можете свободно выбрать на бортовом компьютере.



Выбор «режима пашни» или «режима транспортировки».

Эргономичность

Устройтесь поудобнее.

Комфорт способствует эффективности.

При разработке кабины для инженеров CLAAS самыми значимыми были три фактора:

- У водителя трактора очень длинные рабочие дни
- Хороший круговой обзор является неременным условием для того, чтобы надежно и безопасно передвигать навесное оборудование
- Удобное рабочее место помогает сохранять здоровье

Исходя из этого CLAAS разработал тихую и просторную кабину, в которой можно расслабиться и продуктивно поработать, насладиться прохладительным напитком или в тишине провести телефонный разговор при помощи интегрированной в радиоприемник голосовой гарнитуры.





Комфорт способствует эффективности.

- Узкий и пониженный капот двигателя для хорошего обзора фронтального погрузчика и навески
- Новый дизайн заднего грязезащитного крыла для минимального загрязнения трактора и оптимального вида на обе стороны и задний рабочий агрегат
- Хороший обзор навесного оборудования
- Надежный и удобный вход широко открывающимися дверям, удобной ручке и самоочищающимся ступенькам
- Широкий люк FOPS в крыше для свободного обзора фронтального погрузчика
- Поворотное сиденье с низкочастотной пневматической подвеской
- Удобное пассажирское сиденье с ремнем безопасности
- Много отделений для хранения и практичных карманов
- Холодильное отделение для бутылок до 1,5 л
- MP3-плеер с радио и Bluetooth
- Мощный кондиционер



Кабина



Быстрое техобслуживание.

Ежедневный технический уход должен быть особенно простым, ведь опыт показывает: никто не выполняет с удовольствием сложную и неудобную работу.

- Контроль состояния масла производится при закрытом капоте двигателя
- Цельный капот двигателя удобно открывается одной рукой
- Полный обзор моторного отсека при открытом капоте
- Одно касание рычага открывает пакет охлаждения
- Пакет охлаждения остается открытым, чтобы вы могли безопасно почистить радиаторы
- Доступ к точкам ежедневного обслуживания, таким как фильтр вентилятора двигателя, осуществляется просто и без использования инструментов

Простое обслуживание и большие интервалы между профилактическими осмотрами сокращают время простоев и вместе с этим ваши затраты.



Просто не терять времени.



Простой уход.

Внутренняя обшивка кабины выполнена из грязеотталкивающего, прочного и легкого в уходе материала. Она чистится быстро и легко. Пол можно вычистить без проблем при помощи резинового шланга с водой.

Большой топливный бак.

Большой бак для горючего ARION 400 минимизирует время заправки, а следовательно, и простоя. Со 175 л вместимости он позволяет длительную продуктивную работу.



Техническое
обслуживание

Больше интеллектуальности в системе.

GPS PILOT и CAM PILOT

Автоматическое включение и выключение полного привода

EASY – просто больше возможностей.

Весь профессионализм CLAAS в области электроники воплощен в одном продукте: EASY – «эффективные сельскохозяйственные системы». Название соответствует содержанию: от настройки машины и систем рулевого управления до программного обеспечения.

Программа EASY имеет четыре области специализации, которые в совокупности образуют эффективный комплекс.

- on board (бортовые системы) – управление и оптимизация производительности из кабины
- on field (полевые работы) – управление производительностью в поле
- on track (движение) – контроль и удаленная диагностика
- on farm (ферма) – программы для работы предприятия





CLAAS INFORMATION SYSTEM (CIS)

Джойстик для управления двумя электронными секциями распределителя F3 и F4 и коробкой передач QUADRISHIFT

Электронное оборудование управления оснащено приборами, фиксирующими время и объем работы

Автоматика вала отбора мощности

Автоматическая блокировка дифференциалов для под/отключения

QUADRACTIV для полностью автоматического процесса переключения передач



ARION 400 CIS.

Также и в компактном ARION 400 вы извлечете пользу из технологии Великих. С системой CLAAS INFORMATION SYSTEM (CIS) оснащение высшего класса ARION 400 предлагает вам максимум комфорта CLAAS.

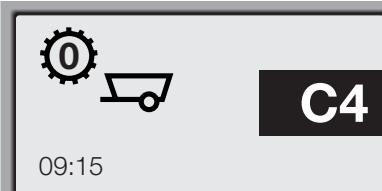
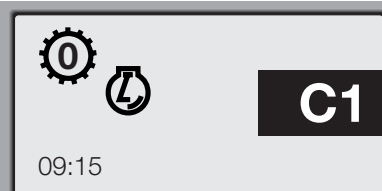
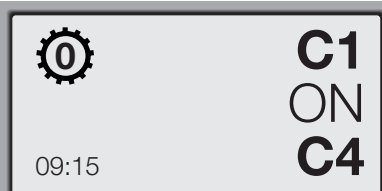
Благодаря CIS одновременное задействование нескольких клавиш или рычагов при сложных маневрах уходит в прошлое. CIS управляет за вас коробкой передач, валом отбора мощности или электронными блоками управления автоматически. Ваши руки и голова будут свободны для других, более важных задач, вы извлечете максимум из своего ARION 400. Продуктивность и эффективность – день за днем.

Наглядный дисплей CIS.

Дисплей CIS располагается в вашем поле зрения на приборной доске и настраивается при помощи ручки настройки и клавиши ESC. Простое построение меню и логичная символика облегчают управление. Вы можете в любое время адаптировать все функции автоматике к рабочим условиям и пожеланиям водителя.

ARION 400	CIS	Стнд.
CLAAS POWER MANAGEMENT CPM	●	–
CIS на панели приборов	●	–
Автоматика вала отбора мощности	●	–
Гидравлический насос мощностью 98 л/мин	●	○
Внешнее управление задним валом отбора мощности	●	○
Усиленный задний подъемник с макс. подъемной мощностью 6,5 т	●	○
Джойстик	○	–
QUADRACTIV	○	–

● В серийной комплектации ○ Опция – Отсутствует



Интеллектуальность ЭКОНОМИТ время и силы.



Настройка с помощью системы CIS.

- Точки переключения АКПП HEXACTIV
- Начальная передача АКПП QUADRISHIFT
- Прогрессивность механизма реверсирования REVERSHIFT
- Отключение сцепления при смене направления
- Настройка временных и количественных параметров электронных управляющих блоков на джойстике
- На бортовом компьютере отображаются данные об обработанной площади, производительности, потреблении топлива и оставшееся время работы
- Индикация интервалов техобслуживания



Пример настройки стартовой передачи при помощи дисплея CIS.

CLAAS INFORMATION
SYSTEM

Разгрузка производится автоматически.

Езда без усталости.

Благодаря четырем различным режимам езды и их разнообразным настройкам QUADRACTIV подойдет для любой ситуации и любого водителя. Вы можете выбрать наиболее подходящий вариант нажатием одной кнопки.

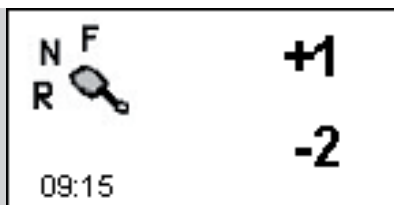
ARION 400 делает точно то, что вы от него хотите, едет комфортно и безопасно. Вас не ждут сюрпризы, поскольку все будет настроено в соответствии с вашими пожеланиями. Кроме того, автоматический режим оптимизирует продуктивность трактора и расход топлива.

При помощи QUADRACTIV вы сможете сконцентрироваться на самом главном и освободить свою правую руку для других дел. В случае, если ситуация потребует вмешательства водителя, он в любое время сможет взять инициативу в свои руки нажатием кнопки «+/-».

Программируется индивидуально.

Благодаря дисплею CIS по желанию водителя и в соответствии с условиями работы настраиваются следующие функции коробки передач QUADRACTIV:

- Режим езды по пахоте или по дороге
- Переключение автоматике QUADRACTIV: полностью автоматический режим или точка переключения по желанию водителя в зависимости от заданного числа оборотов
- Передача трогания с места при пуске двигателя
- Передача трогания с места при активировании автоматике переключения QUADRACTIV
- Прогрессивность REVERSHIFT
- Отключение сцепления при смене направления



Настройка прогрессивности REVERSHIFT при помощи CIS





Четыре стратегии езды.



1. Ручное переключение в режиме пашни

Режим

- Переключатель плуга нажат
- Переключатель QUADRACTIV не нажат

Переключение

- Переключение групп путем нажатия клавиши Shift и кнопка «+/-»
- Клавиши переключения нагрузки (1-4) нажатием кнопка «+/-»



2. Ручное переключение в режиме транспортировки

- Переключатель плуга не нажат
- Переключатель QUADRACTIV не нажат

- Переключение групп нажатием кнопка «+/-»
- Переключение ступеней нагрузки (1-4) нажатием кнопка «+/-»



3. Автоматическое переключение в режиме пашни

- Переключатель плуга нажат
- Переключатель QUADRACTIV нажат

- Групповое переключение нажатием клавиши Shift и кнопка «+/-»
- Автоматическое переключение ступеней нагрузки (1-4)



4. Автоматическое переключение в режиме транспортировки

- Переключатель плуга не нажат
- Переключатель QUADRACTIV нажат

- Автоматическое переключение групп
- Автоматическое переключение ступеней нагрузки (1-4)



09:15

AUTO

Настройка QUADRACTIV при помощи CIS

QUADRACTIV

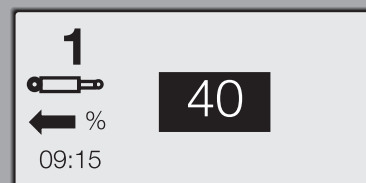
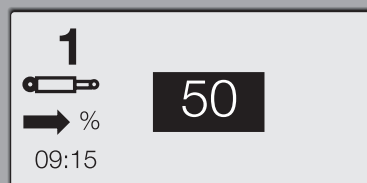
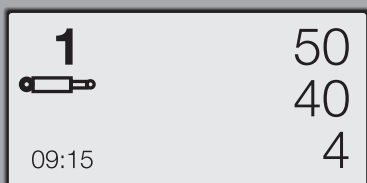


Быстрее на краю поля.

CLAAS как опытный производитель сельскохозяйственных машин знает, как важно ваше время и как ценна концентрация в работе. Для того чтобы облегчить ваш ежедневный труд, мы разработали простые и рациональные функции автоматике.

Все функции автоматике легко адаптируются к любому применению и управлению. Водитель работает спокойно, точно и без стресса. Это экономит на поле время и оптимизирует рабочие процессы каждый день.

Кроме того, была создана система защиты механики, как карданный вал и блокировка дифференциалов, и уменьшен износ шин, чтобы расходы и время простоя были как можно меньше.



Трактор думает вместе с вами.



У ARION 400 имеются следующие автоматические функции:

- Автоматика вала отбора мощности управляется в соответствии с положением задней навески, что оптимально при прокладывании ротационной бороны
- Автоматическое подключение и отключение механизма блокировки дифференциала в соответствии с положением задней навески идеально при вспашке
- Настройка временных и количественных параметров электронных управляющих блоков на джойстике
- Автоматическое подключение и отключение полного привода в зависимости от скорости



1
🔧
🕒 sec
09:15

4

Настройка времени и количества проходов в дисплее CIS

Функции автоматике

Интуитивное управление.

Точная работа.

В ARION 400 джойстик удобно интегрирован в подлокотник сиденья, и вам не надо каждый раз к нему тянуться. При этом вы полностью сохраняете контроль.

Таким образом можно управлять двумя электронными блоками управления посредством джойстика.

Также и коробка передач QUADRISHIFT управляется просто при помощи касания переключателя на джойстике. Промежуток между переключением и гидравлическим процессом теперь не является необходимым и принесет ощутимые преимущества при работе с фронтальным погрузчиком, при жатве с помощью передней или задней навесной комбинации или прицепной косилки и при сеянии рядами.

- Приставка – загрузка и опрокидывание
- Опускание и поднятие фронтального погрузчика и подъемника





Множество функций.

Два электронных блока управления могут управляться пропорционально при помощи джойстика. Существует возможность обеспечить этими блоками управления фронтальный погрузчик, фронтальный подъемник и подключение в задней части трактора или два гидравлических подсоединения в задней части трактора.

Количество проходов обоих блоков управления, а также управление временем, легко настраивается в CIS, так что достаточно касания джойстика, чтобы достичь всего пути гидравлического цилиндра.



Джойстик



С точностью до сантиметра.

Если речь идет о том, чтобы избежать пересечения колеи или не повредить уже имеющиеся насаждения, хорошие водители могут достичь высокой степени точности. Однако даже самые лучшие из них оставляют неиспользованным потенциал оптимизации.

Управляющие системы CLAAS оказывают вам поддержку во время работы в поле или на пастбище. Точность до сантиметра больше не является искусством.

- Каждый шаг колеи так же точен, как предыдущий
- Вы полностью используете рабочую ширину
- Вы уменьшаете перекрытие
- Вы минимизируете повреждения существующих посевов или пропашных культур
- Вы экономите рабочее время или удлиняете его до ночи
- Вы оптимизируете рентабельность всех рабочих процессов

Корректирующий сигнал по требованию.

CLAAS разработал гибкую систему, которую вы можете в любой момент расширить. Это касается как устройства терминалов, так и использования всех необходимых корректирующих сигналов. Все системы доступны для ARION 400 в качестве комплекта для дооборудования.



Антенна COPILOT при помощи магнитного крепления легко устанавливается на любую машину.

Точно в колее.



GPS PILOT RTK

- Точность +/- 2–3 см
- Радиус действия до 20 км
- Стационарная станция
- Высочайшая точность управления
- Корректирующий сигнал может предоставлять местный оператор
- Подходит для парка машин или стороннего использования

GPS PILOT Baseline HD

- Точность от +/- 4–6 см
- Собственная передвижная корректирующая станция
- Радиус приема 3–5 км
- Нелицензируемый корректирующий сигнал
- Корректирующей станцией могут одновременно пользоваться несколько машин

GPS PILOT Omnistar HP

- Точность +/- 5–10 см
- Двухчастотная DGPS
- Корректирующий сигнал принимается со спутника
- Квартальная или годовая лицензия на получение корректирующего сигнала

EGNOS

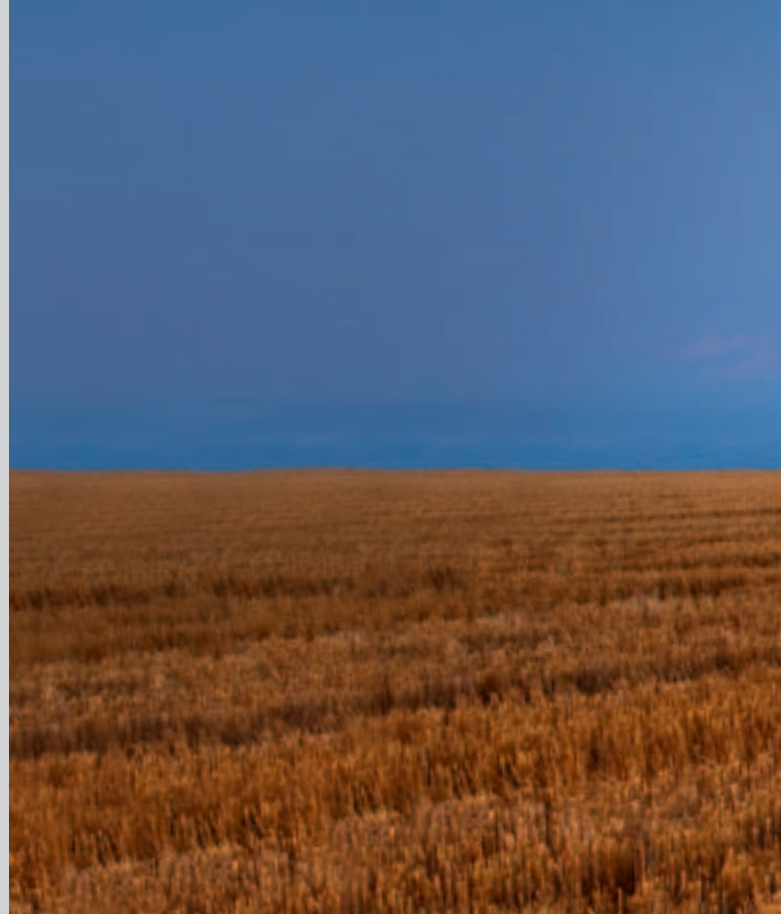
- Точность +/- 15–30 см
- Спутниковый сигнал EGNOS
- Без лицензии
- Ручное управление

CAM PILOT

- 3D-камера на передней навеске трактора
- Точность +/- 2–3 см
- Гидроусилитель руля может подключаться к GPS PILOT
- Трактор следует вдоль рядков, борозд, гряд, валков



Хорошие
партнеры
никогда не
оставят вас
в беде.



FIRST CLAAS SERVICE® – 24 часа в сутки.

Благодаря многолетнему опыту и разработанным ноу-хау, мы, как никто другой, знаем методы работы и индивидуальные требования каждого сельскохозяйственного предприятия. И так, мы точно знаем, что вам необходимо. И в области сервиса тоже. FIRST CLAAS SERVICE® отличается абсолютной надежностью и профессионализмом. Или, проще говоря, мы всегда сразу оказываемся там, где мы вам нужны. Это касается ARION 400 также, как и других машин CLAAS.



Вы можете на это рассчитывать.

Каждый клиент может рассчитывать на своевременную поставку необходимых запасных частей. Центр логистики CLAAS быстро и надежно доставит запасные части ORIGINAL в любую страну мира. Служба доставки организована максимально эффективно и гарантирует, что запчасти в самое короткое время будут доставлены по назначению, где бы вы ни находились. Мы работаем по принципу: время – деньги.

Профессиональное обслуживание.

Технические специалисты фирмы CLAAS обладают отличной подготовкой и компетентностью. Профессиональные знания и инициативность являются залогом успешного сотрудничества. Основная задача нашей фирмы – успех наших клиентов.

Думайте об экономии, обеспечьте себе успех!

Индивидуальные пакеты услуг MAXI CARE® – это максимум надежности вашей техники CLAAS.

Обслуживание техники повысит ее надежность, а гибкость при подборе различных программ продления гарантийного срока позволит предсказуемо и прозрачно управлять расходами.

Вы можете подобрать то, что подходит именно вашей машине CLAAS:

- Договор о сервисном и техническом обслуживании в соответствии с инструкцией по эксплуатации по фиксированной цене
- MAXI CARE® – продление гарантийного срока

Проконсультируйтесь у ближайшего к вам авторизованного дилера фирмы CLAAS!

Высококачественное
обслуживание
FIRST CLAAS SERVICE®
MAXI CARE®

Для любых требований.





Для всех найдется подходящий аргумент.

Для любых запросов.

- Люк FOPS в крыше и узкий пониженный капот двигателя для оптимального обзора фронтального погрузчика и навески
- Джойстик для управления коробкой передач и двумя электронными секциями гидрораспределителя
- CLAAS INFORMATION SYSTEM (CIS)
- Большая колесная база и оптимальное распределение веса
- Задний подъемник с гашением колебаний
- Поворотное сиденье с низкочастотной пневматической подвеской
- Мощный кондиционер и холодильное отделение

Для любого применения.

- Четырехцилиндровые двигатели DPS, макс. мощность от 90 до 115 л.с. по стандарту ECE R 24
- 10 л.с. пиковой мощности при варианте с CIS
- АКПП QUADRISHIFT с системой переключения QUADRACTIV
- Автоматика вала отбора мощности
- До 4-х секций гидрораспределителя
- Макс. гидравлическая мощность 98 л/мин
- Интегрированная передняя навеска и BOM

ARION

	430 CIS	430	420 CIS	420	410 CIS	410
Двигатель						
Производитель	DPS	DPS	DPS	DPS	DPS	DPS
Количество цилиндров/тип	4/П	4/П	4/П	4/П	4/П	4/П
Система впрыска Common Rail	●	●	●	●	●	●
Рабочий объем цилиндров	см ³	4525	4525	4525	4525	4525
Номинальное число оборотов	об/мин	2200	2200	2200	2200	2200
Число оборотов при макс. мощности	об/мин	2100	2000	2000	2000	1900
Мощность (97/68 EG ¹)	кВт/л.с.	98/133	89/121	90/122	81/110	83/113
Мощность (ECE R 120 ²)	кВт/л.с.	85/115	85/115	77/105	77/105	70/95
Максимальная мощность (ECE R 120 ²)	кВт/л.с.	88/120	88/120	81/110	81/110	75/100
Макс. мощность с CPM (ECE R 120) ²	кВт/л.с.	95/130	–	88/120	–	81/110
Мощность (ECE R 24)	кВт/л.с.	81/110	81/110	75/100	75/100	66/90
Макс. мощность (ECE R 24)	кВт/л.с.	85/115	85/115	77/105	77/105	70/95
Макс. мощность с CPM (ECE R 24)	кВт/л.с.	92/125	–	85/115	–	77/105
Диапазон постоянной мощности	об/мин	400	400	400	550	450
Макс. крутящий момент (ECE R 120 ²)	Нм	495	495	465	465	420
Макс. крут. момент с CPM (ECE R 120 ²)	Нм	510	–	500	–	460
Част. вращ. при макс. крутящ. моменте	об/мин	от 1200 до 1650	от 900 до 1650	от 1300 до 1650	от 900 до 1650	от 1000 до 1650
Запас крутящего момента	%	31	39	39	43	45
Макс. емкость топливного бака	л	175	175	175	175	175
Интервал замены масла	ч	500	500	500	500	500

Коробка передач

Число передач вперед/назад		16/16	16/16	16/16	16/16	16/16
Мин. скорость при 2200 об/мин	км/ч	1,97	1,97	1,97	1,97	1,97
Макс. скорость	км/ч	40	40	40	40	40
Реверсивный механизм REVERSHIFT		●	●	●	●	●
Число передач под нагрузкой		4	4	4	4	4
Число групп передач с электронным управлением		4	4	4	4	4
QUADRACTIV		○	–	○	–	○
Управление КПП с помощью джойстика		○	–	○	–	○
Мин. скорость при замедленном ходе	км/ч	0,14	0,14	0,14	0,14	0,14

Задний мост

Электрогидравлическая блокировка дифференциалов		●	●	●	●	●
Автомат блокировки дифференциалов		●	●	●	●	●
Макс. размер шин задних колес		600/65 R 38	600/65 R 38	600/65 R 38	600/65 R 38	600/65 R 38

● В серийной комплектации ○ Опция – Отсутствует

¹ Данные явл. решающими для постановки на учет. Мощность 97/68/EG идентична 2000/25/EG.

² Соответствует ISO TR 14396.

Компания CLAAS постоянно прилагает все усилия к тому, чтобы ее изделия соответствовали требованиям практики. Поэтому мы оставляем за собой право на изменения в интересах технического прогресса. Приведенные в данном проспекте данные и иллюстрации являются ориентировочными и могут содержать информацию о специальном оборудовании, которое не входит в стандартный объем поставки. Настоящий проспект напечатан для распространения во всех странах мира. Информацию об оснащении машин вы можете получить из прайс-листов вашего регионального дилера. На некоторых фотографиях оборудование частично изображено без защитных устройств для демонстрации принципа его работы. Ни в коем случае не делайте этого самостоятельно во избежание получения травм. В остальном руководствуйтесь указаниями в инструкции по эксплуатации.

ARION

	430 CIS	430	420 CIS	420	410 CIS	410
Вал отбора мощности						
Многодисковое сцепление мокрого типа	●	●	●	●	●	●
Дистанционное управление аварийным отключением	●	●	●	●	●	●
Включение дистанционного управления	●	○	●	○	●	○
540/1000	●	●	●	●	●	●
540/540E/1000/1000E	○	○	○	○	○	○
Управление ВОМ	●	–	●	–	●	–
Сменный хвостовик вала отбора мощности	●	●	●	●	●	●
Количество шлицов	6/21	6/21	6/21	6/21	6/21	6/21

Полный привод

Электрогидравлическая система управления		●	●	●	●	●
Автомат полного привода		●	●	●	●	●
Максимальный угол поворота колес	град.	55	55	55	55	55
Угол продольного наклона	град.	6	6	6	6	6
Угол качения	град.	10	10	10	10	10
Радиус поворота	м	4,4	4,4	4,4	4,4	4,4
Ширина колеи	мм	1950	1950	1950	1950	1950
с шинами		13.6 R 28	13.6 R 28	13.6 R 28	13.6 R 28	13.6 R 28
Зафиксированные или поворотные грязезащитные крылья		○	○	○	○	○

Гидросистема

Макс. рабочее давление	бар	195	195	195	195	195
Открытый гидравлический контур I		○	●	○	●	○
Производительность подачи при номинальном числе оборотов	л/мин	60	60	60	60	60
Открытый гидравлический контур II		●	○	●	○	●
Производительность подачи при номинальном числе оборотов	л/мин	98	98	98	98	98
Регулируемая подача		●	●	●	●	●
2 электронных управляющих блока на джойстике		○	–	○	–	○
Число выносных секций гидрораспределителя (мин.–макс.)	мин./ макс.	2/4	2/4	2/4	2/4	2/4

Задняя навеска

Макс. усилие на подъем	кг	6500	6500	6500	6500	6500
Постоянное усилие на 610 мм	кг	4100	4100	4100	4100	4100
Гашение колебаний		●	●	●	●	●
Внешнее управление задней навеской		●	●	●	●	●
Гидравлический тормоз прицепа		○	○	○	○	○
Пневматическая тормозная ситема		○	○	○	○	○

Кабина

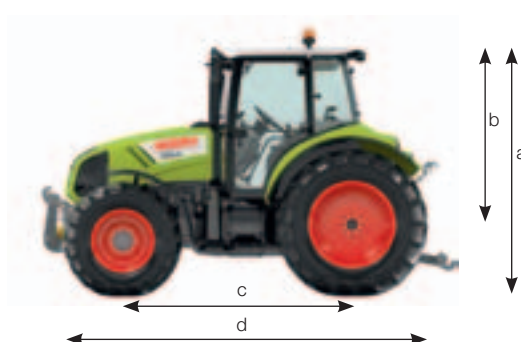
Кондиционер		○	○	○	○	○
CIS (CLAAS INFORMATION SYSTEM)		●	–	●	–	●
Холодильник		○	○	○	○	○
Пассажирское сиденье		●	●	●	●	●
MP3, Bluetooth, радио		○	○	○	○	○
Низкочастотное сиденье на пневмоподвеске		○	–	○	–	○
Уровень шума	дБ(А)	72	72	72	72	72

● В серийной комплектации ○ Опция – Отсутствует

ARION

		430 CIS	430	420 CIS	420	410 CIS	410
Габариты							
Задние колеса		18.4 R 38	18.4 R 38	18.4 R 34	18.4 R 34	16.9 R 34	16.9 R 34
Передние колеса		14.9 R 28	14.9 R 28	14.9 R 24	14.9 R 24	13.6 R 24	13.6 R 24
Высота							
Общая высота (a)	мм	2811	2811	2761	2761	2736	2736
Середина заднего моста – верхняя кромка кабины (b)	мм	1986	1986	1986	1986	1986	1986
Длина							
Колесная база (c)	мм	2564	2564	2564	2564	2564	2564
Длина (без передних дополнительных грузов) (d)	мм	4442	4442	4442	4442	4442	4442
Дорожный просвет							
Передняя ось (e)	мм	516	516	466	466	441	441
Задняя ось (f)	мм	505	505	455	455	430	430
Вес							
Задние колеса		18.4 R 38	18.4 R 38	18.4 R 38	18.4 R 38	16.9 R 38	16.9 R 38
Передние колеса		14.9 R 28	14.9 R 28	14.9 R 28	14.9 R 28	13.6 R 28	13.6 R 28
Масса без балластов	кг	4900	4900	4900	4900	4800	4800
Макс. фронтальный балласт	кг	722	722	722	722	722	722
Распределение веса с балластом (сзади/спереди)	%	50/50	50/50	50/50	50/50	49/51	49/51
Макс. допустимая общая масса	кг	8800	8800	8800	8800	8800	8800

		430	420	410
Шины				
Задние колеса	Передние колеса			
16.9 (420/85) R 34	13.6 (340/85) R 24	□	□	□
480/70 R 34	340/85 R 24	□	□	□
540/65 R 34	440/65 R 24	□	□	□
18.4 (460/85) R 34	14.9 (380/85) R 24	□	□	□
520/70 R 34	420/70 R 24	□	□	□
600/65 R 34	480/65 R 24	□	□	□
13.6 (340/85) R 38	11.2 (280/85) R 28	–	□	□
16.9 (420/85) R 38	13.6 (340/85) R 28	□	□	□
480/70 R 38	380/70 R 28	□	□	□
540/65 R 38	440/65 R 28	□	□	□
18.4 (460/85) R 38	14.9 (380/85) R 28	□	□	□
600/65 R 38	480/65 R 28	□	□	□
520/70 R 38	420/70 R 28	□	□	□
600/60 R 38	480/60 R 28	□	□	□
650/60 R 38	520/60 R 28	□	–	–
16.9-34 ¹	14.9-24 ¹	□	□	□
18.4 (480/80) R 34 ¹	14.9 (400/80) R 24 ¹	□	□	□
18.4 (480/80) R 38 ¹	14.9 (400/80) R 28 ¹	□	□	□



□ Доступно ¹ Шина с индустриальным протектором

CLAAS KGaA mbH
Postfach 1163
33416 Harsewinkel
Deutschland
Tel. +49 (0)52 47 12-0
claas.com
333015001012 KK DC 0113 / 000 256 390.3

